



Núm. 2074

2067

EX / LIBRIS / PUIG-FOIX / [per] A[ntoni]  
G[elabert i Casas] [monograma]. || [Lemes:]  
1939 / 1964.

1964, 87x62, X2. Campànules i campanar pirinenc. Per commemorar les bodes de plata del matrimoni. A la carpeta d'obsequi de l'A.E.B. al X Congrés Internacional, Cracòvia. RABL-PP (Gelabert, 59; 60; AEB, *Congrés Cracòvia*, 7).

2068

TARO // SHIMO / EX LIBRIS / [per] A[ntoni]  
G[elabert i Casas] [monogr.]. [Opus 42].

1960, 100x61, X2. Trobada d'un japonès i d'un català, que li ofereix una estrella de mar. RABL-PP (Gelabert, 61f.).

2069

EX LIBRIS / ROSA BLANCA / [per] A[ntoni]  
G[elabert i Casas] [monogr.].

1958?, 80x45, X2/2:t.bl i ng. Nina vestida d'època, amb ombrel·la. RABL-PP (Gelabert, 62f.; 85).

2070

EXLIBRIS / A. PIERA / GRIÑÓ / [per] A[ntoni]  
G[elabert i Casas] [monogr.]. [Opus 29].

1958/1959, 112x94, X2. Centaure Quiro (llorer i gall) instruint Esculapi (bol i serp); tauler d'escacs. Vegeu-ne variant 5981. RABL-PP (Gelabert, 63f.).

2071

EX // LIBRIS / ANTON // DELCLÒS / [per]  
A[ntoni] G[elabert i Casas] [monogr.]. [Opus 20].

1952, 94x59, X2. Figura clàssica (túnica i tiara; llibre obert i pot de farmàcia a les mans); aqüeducte; cardot i àmfora. RABL-PP (Gelabert, 64).

2072

EX // LIBRIS / AS DE GVIA / [per] A[ntoni]  
G[elabert i Casas] [monogr.]. [Opus 33].

1959, 114x78, X2. Figura masculina (mantell i flor a la mà); muntanyes de Montserrat. RABL-PP (Gelabert, 65).

2073

EX LIBRIS / A. SEMSEY / [per] A[ntoni]  
G[elabert i Casas] [monogr.].

87x66, X2. Figura masculina que avança sota la pluja. RABL-PP (Gelabert, 66).

2074\*

EX / LIBRIS / RAFAEL MASÓ / [per] A[ntoni]  
G[elabert i Casas] [monogr.].

67x92, X2. Busts de dos embriacs davant una ampolla buida. RABL-PP (Gelabert, 67; 98).

2075

EX-LIBRIS CARLOS OBIOLS / BIBL. PÚBL. DE  
GIRONA / [per] [Joaquim] [Pla i Dalmau].

1979, 39.P1/seg.g.,t.v.m. Balances equilibrades, escut caironat (quarterat: claus en sautor; flor de lis; creu de Lorena; creu).  
RABL-PP (Pla,51).

2076

EX / LIBRIS PIPÓ ROSSELL / [per] [Antoni]  
[Gelabert i Casas].

1964, 104x88,X2/3;t.ng.gr i morada. Campanar romànic i  
pics nevats del Pirineu.  
RABL-PP (Gelabert,69:f.).

2077

EX LIBRIS / RAFAEL / MASÓ / [per] A[ntoni]  
G[elabert i Casas] [monogr.].

114x78,X2. El rei (espelma encesa) i la reina (ram de flors)  
miren un infant=peó del joc d'escacs; torre.  
RABL-PP (Gelabert,70;104).

2078

EX LIBRIS / ROC BATLLORI i MARTI / [per]  
A[ntoni] G[elabert i Casas] [monogr.]. [Opus 26].

1958, 148x77,X2/2;t.ng i vm. Sant Roc de pelegrí (cama  
embenada) i el gos.  
RABL-PP (Gelabert,71:f.).

2079

EX MUSICIS / JORDI / [per] [Antoni] [Gelabert i  
Casas].

61x98,X2. En un segment d'arc, dos violins i dos ocells.  
RABL-PP (Gelabert,72:f.; F/SAE,1,76).

2080

CESARE E / MARIANNA / GALLOTTI / [per]  
[Antoni] G[elabert i Casas] [monogr.]. [Opus 11].  
|| [Lemes:] PIV M'INNALZO E PIV VEDO.

1948, 71x70,X2,t.ocre. Angelet infant que bufa.  
RABL-PP (Gelabert,73:f.).

2081

EX LIBRIS / A G / [per] [Antoni] [Gelabert i  
Casas]. || [Lemes:] HONESTE VIVERE.

107x60,X2. Rostre d'un Crist romànic, rotllo i ploma.  
RABL-PP (Gelabert,74).

2082

EX LIBRIS / PEPITA // PALLÉ / [per] A[ntoni]  
G[elabert i Casas] [monogr.].

1958, 95x67,X2; acol/p.;japó. Ocell, flors d'ametller, i la silueta  
d'un àngel.  
RABL-PP (Gelabert,75; PP,34;34b p.e. acol.).

2083

EX LIBRIS / ROSER / [per] [Antoni] [Gelabert i  
Casas].

107x72,X2. Figura femenina grega (monyó) que desenrotlla  
un pergami; cove amb més pergamins; branques de lloer.  
RABL-PP (Gelabert,76:f.).

2084

GERMA // DIEZ / EX // LIBRIS / [per] A[ntoni]  
G[elabert i Casas] [monogr.]. [Opus 23].

1953, 106x75,X2/3;t.ng,vm i vd. Un impressor al tòrcul.  
RABL-PP (Gelabert,77:f.).

2085

EXLIBRIS / BARBA CASANOVAS / [per]  
[Antoni] [Gelabert i Casas].

71x66,X2. Home que llegeix assegut d'esquenes dalt un ruc.  
RABL-PP (Gelabert,78;79:f.).

2086

ENRIC / SERRA / [per] [Antoni] [Gelabert i  
Casas] [Opus 22].

1951/1952, 87x63,X2. Componedor de linotípia i espàtula  
degotant.  
RABL-PP (Gelabert,80).

2087

Ex libris / tonet / [per] [Antoni] [Gelabert i  
Casas] [Opus 35 o 36].

1959, 80x61,C3,t.sp. Nen que juga amb un estel a la platja.  
RABL-PP (Gelabert,81).



Núm. 2088



Núm. 2089

2088\*

EX / LIBRIS / EVLALIA / [per] [Antoni] [Gelabert i Casas]. [Opus 37]. || [Lemes:] La Cuca de llum. 1959, 78x57.C3. Nena excursionista: motxilla, cantimplora, i llanterna encesa. RABL-PP (Gelabert,82).

2089\*

EX LIBRIS / JOSEPH MONSALVATJE / [per] BRUNO HEROUX [opus núm. 25]. 1905, 186x113.C3. Castell de Montsalvat, wagnerià, nimfes que juguen. Estampació calcogràfica de J. Furnó. RABL-PP (Héroux,1; RIE,III,pl.5).

2090

EX-LIBRIS // JOAN ROIG / [per] [Lutz] HEYLER. 1992, 89x86.P7. Capitell, amb la cara d'un gat a l'angle, sobre una columna estriada i bombada; arquitrau; núvols. RABL-PP (Heyler,1).

2091

RAFEL SERRA / EX-LIBRIS / [per] [Lutz] HEYLER. 1992, 103x75.P7. Bust sobre un pedestal (el món clàssic?), el

rostre sembla afligit; ratlles de graduació; pedres en línia que disminueixen en la llunyania; perspectiva daliniana. RABL-PP (Heyler,2).

2092\*

F. BERNAT SIGALÉS / EXLIBRIS / [per] [Pavel] [Hlavaty]. 1991, 128x92.C3,t.vd. Llibertat, l'estàtua de Nova York, figura de la revolucionària de Delacroix, les veles d'una nau, bandada d'ànecs salvatges, etc. RABL-PP (Hlavaty,1:f.).

2093

EXLIBRIS // JOAN // BAUCIS / [per] [Walter] HELFENBEIN [anagr.]. 1923, 165x105.C3,t.gr. Sobre un terra escacat, personatge (s. XVI), de mànigues inflades, amb barba i tupè; silueta d'una ciutat emmurallada; remarca: el mateix personatge, petit, que ataca amb una llança. RABL-PP (Helfenbein,1:f.;7:f.).

2094\*

EXLIBRIS / VICENS BOSCH / [per] [Walter] [Helfenbein]. 1923, 160x100.C3,t.sp. Unes pilastres altíssimes emmarquen un faraó, en l'aire, radiant i enorme, i una figura petiteta (túnica, braços enlaire suplicants) sobre un terra escacat; remarca: una colla d'esclaus arrossegueu una plataforma on hi ha una estàtua colossal egípcia. RABL-PP (Helfenbein,2:f.).



Núm. 2092



Núm. 2094

2095  
EX LIBRIS / VICENS BOSCH / [per] [Walter]  
HELFENBEIN [anagr.].

1923, 155x85, C3, t.gr. Nu masculí radiant, que s'eleva per sobre dels núvols, sobre la línia del mar; remarca: casc guerrer i nu femení petitet.  
RABL-PP (Helfenbein,3.f.).

2096\*  
EX LIBRIS / JUAN MERCADAL / [per] [Walter]  
[Helfenbein]. || [Lemes:] MANFRED. SCHUMANN.

1923, 163x99, C3, t.gr. Vora una taula (morter i matrassos), un home (vestit talar, coll de pell, i barret s. xvi) trafica líquids radiants; a la base: pentagrama amb notes.  
RABL-PP (Helfenbein,4.f.).

2097  
EX LIBRIS / ANTON PACH / [per] [Walter]  
HELFENBEIN [anagr.].

1923, 270x101, C3, t.sp. Davant una taula (morter i matràs), una figura masculina (barba, barret i vestit talar) aguanta una gran pedra tallada radiant.  
RABL-PP (Helfenbein,5.f.).

2098  
EX LIBRIS / ANTON PACH / [per] [Walter]  
HELFENBEIN [anagr.].

1923, 150x110, C3, t.gr. Un home (s. xv), d'esquena, amb una bandera catalana estelada, camina cap al castell; remarca: un alquimista aixeca una matràs de la taula.  
RABL-PP (Helfenbein,6.f.).

2099  
EX LIBRIS / SAN JORGE / PEPITA PALLÉ /  
[per] [Anna] [Grmelová].

1968, 151x105, X2+X3/2; t.ng i vm. Sant Jordi mata el drac; princesa. Segon premi Sedó Peris-Mencheta 1967; el nom hi devia ser incorporat posteriorment. No consta a la llista publ. a «A Arte do Exl.», 1976, núm. 73.  
RABL-PP (Grmelová,1;PP,73; St.Jordi,2).

2100  
Picasso / ex libris / [per] E[dward] G[rabowski].  
|| [Lemes:] Picasso.

1963, 88x107, P7/3; t.ng,vm i vd. Un toro trenca una columna d'una embestida. Titular o homenatge a l'artista (li n'imita la firma); podria ser un fals ex-l o ex-l. universal.  
RABL-PP (Grabowski,1:f.).



Núm. 2096



Núm. 2103

2101

EX-LIBRIS-JOAN-FISAS-SECO / [per] A[berto] H[elios] G[agliardo] [monogr.]. || [Lemes:] ARS DONVM DEI.

195., 90x60, C3. Bust de Leonardo da Vinci en un experiment amb un espill de mà, on es reflecteixen ell mateix i el sol. RABL-PP (Gagliardo, 2:8/15 i f.).

2102

EX-LIBRIS / JOAN-FISAS-SECO / [per] A[berto] H[elios] G[agliardo] [monogr.]. || [Lemes:] ARS DONVM DEI.

195., 90x59, C2. Bust d'escultor, en una mà el martell, amb l'altra repassa el cap d'una estàtua. RABL-PP (Gagliardo, 3:8/15 i f.).

2103\*

EX LIBRIS / JOAN FISAS / SECO / [per] A[berto] H[elios] G[agliardo] [monogr.].

195., 109x64, C2, t.sp. La Mare de Déu, dreta, aguanta l'Infant, que juga amb un ocell, i protegeix la navegació d'un veler. RABL-PP (Gagliardo, 6:8/15 i f.).

2104\*

EX LIBRIS / JVLIO-SALVATIERRA / [per] A[berto] H[elios] G[agliardo] [monogr.].

1952. 137x90, C2, t.sp. Dona nua amb arracades, dreta sobre un coixí; amb un llibre obert a la mà, separa un cortinatge i deixa veure una barana i el mar. De *Los ex-l. calcogràficos modernos, II serie*, ed. per J.C. Salvatierra.

RABL-PP (Gagliardo, 7:f.; *Ex-l. calcog.*, 1:f.).

2105

EX-LIBRIS / JVLIO SALVATIERRA / [per] A[berto] H[elios] G[agliardo] [monograma]. || [Lemes:] PAN VIVE, NVNCA HA MVERTO.

1951/53. 135x89, C3, t.sp. Pan, ajagut al bosc, toca la flauta sota els arbres; tres libèl·lules voleien.

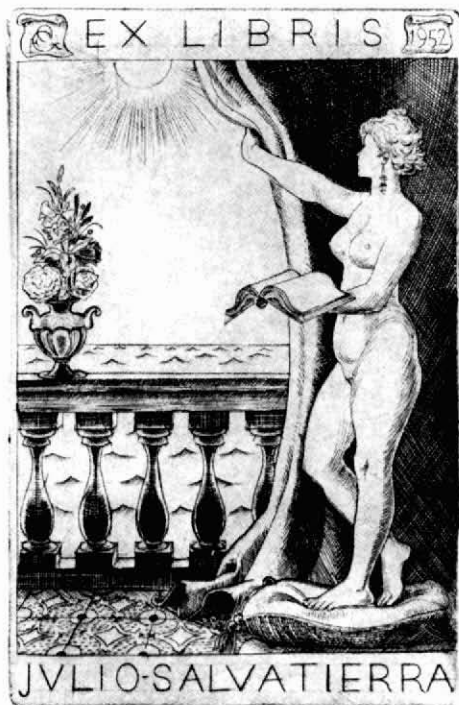
RABL-PP (Gagliardo, 8:f.).

2106

EX LIBRIS : / IOAN· ROVIRA. / [per] FG. [enllaçades].

89x70, P1. Escut quarterat (tres puntes de llança; dues palmes; tres estrelles sobre cintes ondulades; pi); dibuix d'una església amb campanar i arbre; esquemàticament llibre i ploma.

RABL-PP (F.G., 1).



Núm. 2104

2107

EX / LIBRIS / Pepita Palle / EX // LIBRIS / [per] ROGER [nom de] Roger [Deulofeu i Bonnin].

1947, 88x60, P2, t.v.m; t.gr. Àngels infants que juguen: un llegeix, dos aguanten una garlanda (mussol i llibre que vessa ex-libris).

RABL-PP (PP,3;3a; Deulofeu,2;3).

2108

EX-LIBRIS / PPV [monogr.] / PEPITA · PALLÉ · VACHIER / [per] [lorg] [Gambini].

1950?, 55x56,X, /p.bl; /p.v.m. Inicials i fullatge.

RABL-PP (PP,8a; Gambini,24).

2109

EX-LIBRIS / PEPITA PALLE / VACHIER / [per] [lorg] [Gambini].

1950?, 51x58,X/p.v.m;vd;bst;gr; rosa; salmó. Cal·ligràfic.

RABL-PP (PP,8c;8d;8e;8f;8g;8h).

2110

Pepita / Pallé / Exlibris / [per] [Giacomino] [Ballarate] [opus núm. 26].

1952, 80x80,P1; acol./p.fl. Cistella de flors (llaç i targeta de visita); dues papallones hi voleien; llaçades de cinta per sanefa.

RABL-PP (PP,15f.; Ballarate,4;5f.;8;9;10;13f.;14).



Núm. 2111



Núm. 2112

2111\*

ex libris / P / Pepita Pallé / [per] [Giacomino] [Ballarate].

1953, 81x49,P;110x79,P. Dos amoretos s'enfilen a la inicial.

Exs. amb orla

RABL-PP (PP,17; Ballarate,2f.;11f.).

2112\*

EX LIBRIS / PEPITA PALLÉ / [per] B[runo] BRAMANTI [opus 95].

1953, 97x73,X2; X2/P2. Tres àngels músics; edificis. Repr.a la

invitació per a l'acte de presentació (21 maig 1992) de la Col·lecció Pepita Pallé, llegada a la RABL, de Barcelona.

RABL-PP (PP,18f.;18a;18b:f.; Bramanti,1f.;2f.;3).

2113

EX-LIBRIS / PEPITA PALLÉ / [per] Alex[andre] Coll [i Blanch]. [Op. núm. 9].

1954, 125x94,C3,t.sp; t.mar;t.v.m i vd. Dos àngels guarneixen un gerro de flors que porta l'escut de Barcelona; caps alats als angles.

RABL-PP (PP,19f.;19a:f.;19b;19c;19d:f.; Coll,25f.;26f.).

2114

EX LIBRIS / PEPITA // PALLÉ / [per] [Giacomino] [Ballarate]. || [Lemes:] ESPAÑA. ARTE. FLORES.

1954, 114x82,P1. Dins una orla (un llibre a cada angle:

religiós, amb l'escut de Barcelona, etc.), garlanda de flors i

composició: viola, espasa, ventall, barret, crucifix, castanyoles, etc.; espanyolada típica i tòpica.  
RABL-PP (PP,21:f.; Ballarata,3:f.;7:f.).

2115

EX / LI / BRIS / PEPITA PALLÉ / P / 19 / 7 /  
[per] F[rank] A[presa del Rio] [monogr.].

1957, 77x45, C3, t.sp; t.bst; t.vd; 1996, t.mar/p.fil. Dos peixos formen una 'P'.

RABL-PP (PP,26;26a:f.;114; Alpresa,163;164:f.;187).

2116

EX LIBRIS / PEPITA / PALLÉ / [per] F[rank]  
A[presa del Rio] [monogr.].

1957, 156x113, C3, t.sp; acol.; t.vd. Paller dins un porró; dos àngels vestits de catalans i oreneta.

RABL-PP (PP,28;A;B; Alpresa,153:f.).

2117

EX / LIB / RIS / PEPITA / PALLÉ / [per] F[rank]  
A[presa del Rio] [monogr.].

1958, 107x42, C3, t.gr;t.sp/p.fil; 1997, t.gr/p.fil. Caricatures: àngel que sosté l'escut de Barcelona com un llibre obert; ocellets.

RABL-PP (PP,33; Alpresa,125;177;179;182;186).

2118

EX LIBRIS / Pepita / Pallé / BARCELONA /  
[per] E[veli] B[ulbena i Estrany] [monogr.].

1958, 110x61, P1/2; t.ng i vm. Dues cintes dibuixen les inicials del nom de la titular; flors disseminades.

RABL-PP (PP,36; BulbenaE,35).

2119

PEPITA PALLÉ / EX LIBRIS / [per] F[rank]  
A[presa del Rio] [monogr.].

1961, 144x35, C3, t.sp; 1999, t.bl/p.fil;t.sp/p.fil. La titular s'ha aixecat de la cadira, les mans endavant i els índexs alçats: al·legoria de la fe.

RABL-PP (PP,48; Alpresa,172;175).

2120

EX LIBRIS / PEPITA / PALLE / [per] F[rank]  
A[presa del Rio] [monogr.].

1961, 80x29, P1. Flors i papallones; masia i paller al fons.

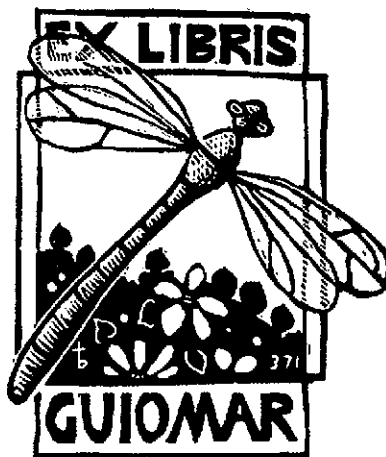
RABL-PP (PP,49; Alpresa,171).

2121

EX-LIBRIS / PERE FIGAREDA I CAIROL / [per]  
[Oriol M.] D[iví i Coll] [monogr.] [op.] 370.

1993, 60x80, X2. Bust de jove que toca la flauta travessera; llibre obert i ploma d'oca.

RABL-PP (Diví,417:f.).



Núm. 2122

2122\*

EX LIBRIS / GUIOMAR / [per] [Oriol M.] D[iví i Coll] [monogr.] / [op.] 371.

1993, 46x46, X2; acol; X2/p.crema. Libèl·lula i flors boscanes.

RABL-PP (Diví,415;416:f.;546:f.).

2123

EX-LIBRIS / JORDI / FIGUEROLA / SOLAZ /

[per] [Oriol M.] D[iví i Coll] [monogr.] / [op.] 372.

1993, 59x67, X2. Escut amb les armes de Catalunya i branques de flors.

RABL-PP (Diví,423:f.).

2124

EX-LIBRIS / RAMON / ESTEVE BONET / [per]  
[Oriol M.] D[iví i Coll] [monogr.] / [op.] 373.

1993, 62x56, X2. Llibre obert i renglera de llibres, partitura, panet de viena: piano de cua i notes musicals.

RABL-PP (Diví,421:f.).

2125

EX LIBRIS / PEDRO DE LA MUELA / [per]  
[Oriol M.] D[iví i Coll] [monogr.] / [op.] 374.

1993, 78x40, X2. Barqueta de vela llatina i gavina: afecció del titular a la nàutica.

RABL-PP (Diví,424:f.).

2126

EX- / LIBRIS / DOLORS SEGURA / [per] [Oriol M.] D[iví i Coll] [monogr.] / [op.] 375.

1993, 68x49, X2. Morter i picamà, pot de farmàcia i paper; bosc d'avets i pics nevats.

RABL-PP (Diví,419;425:f.).

- 2127  
EX LIBRIS / Adrián / [per] [Oriol M.] D[iví i Coll] [monogr.] [op.] 376.  
1993, 38x49, X2. Automòbil en marxa. Al titular li agraden els cotxes.  
RABL-PP (Diví,418.f.;426.f.).
- 2128  
EX-LIBRIS / MARIA / ISABEL / ROSA / [per] [Oriol M.] D[iví i Coll] [monogr.] [op.] 377.  
1993, 60x40, X2. Clau de sol; rosa; mà d'escolar amb bata.  
RABL-PP (Diví,420).
- 2129  
EX-LIBRIS / [sense nom] [per] [Oriol M.] D[iví i Coll] [monogr.] [op.] 378.  
1993, 84x65, X2. Naixement de Jesús.  
RABL-PP (Diví,427.f.).
- 2130  
EX-LIBRIS / MARTA BARNÉS / I HERAS / [per] [Oriol M.] D[iví i Coll] [monogr.] [op.] 379.  
1993, 46x40, P1/P7; /p.palla. Darrere un pentagrama, una sirena llegeix un llibre; el déu Eol li esbullia els fulls; barca de vela llatina.  
RABL-PP (Diví,428.f.;429.f.).
- 2131  
EX-LIBRIS / JAUME DE BOFARULL I BARNÉS / [per] [Oriol M.] D[iví i Coll] [monogr.] [op.] 380.  
1993, 45x23, P1/P7; /p.palla. Composició amb les inicials del titular i l'emblema de la Justícia: espasa, balances i Taules de la Llei.  
RABL-PP (Diví,430.f.;431.f.).
- 2132  
EX-LIBRIS / DANIEL DE BOFARULL I BARNÉS / [per] [Oriol M.] D[iví i Coll] [monogr.] [op.] 381.  
1993, 43x40, P1/P7; /p.palla. Piano de cua (partitura al faristol) i clau de sol inscrits en una roda dentada.  
RABL-PP (Diví,432.f.;433.f.).
- 2133  
EX-LIBRIS COMPLUTENSE / «1293-1993» / M.V. SANCHEZ MOLTO / [per] [Oriol M.] D[iví i Coll] [monogr.] [op.] 382.  
1993, 69x80, X2. Mestre i deixebles (s. XIII); amb motiu del setè centenari dels Estudis Generals d'Alcala de Henares.  
RABL-PP (Diví,422.f.).
- 2134  
EX- / LIBRIS / ROIG I MONTSERRAT / [per] [Oriol M.] D[iví i Coll] [monograma] [opus] 383.  
}} [Lemes:] IN MEMORIAM JOAN ROIG I OLIVER.  
1994, 58x74, X2. Tòrcul.  
RABL-PP (Diví,434.f.).
- 2135  
EXLI / BRIS / GIAN / CARLO / TORRE / [per] [Oriol M.] D[iví i Coll] [monogr.] [op.] 385.  
1994, 88x27, X2. Parlant i al·legòric: del cim d'una torre romànica, una figura escampa ex-libris.  
RABL-PP (Diví,435.f.; EXP,13,29).
- 2136  
EX-LIBRIS / JOAN BARCELÓ / MIQUELA VANRELL / [per] [Oriol M.] D[iví i Coll] [monogr.] [op.] 386.  
1994, 57x45, X2; /p.beix. Tòrcul, llibre obert i gerro (rosa).  
RABL-PP (Diví,438.f.;439.f.).
- 2137  
EX-LIBRIS / FUNDACIÓ / CATALUNYA- / AMÉRICA / [per] [Oriol M.] D[iví i Coll] [monogr.] [op.] 387.  
1994, 64x86, X2; /p.c.cru. La mà de Colom que assenyala Amèrica i les tres caravel·les.  
RABL-PP (Diví,440.f.;499).
- 2138  
EX-LIBRIS / SALVADOR / REDÓ / [per] [Oriol M.] D[iví i Coll] [monogr.] [op.] 388.  
1994, 74x60, X2. Bloc de notes i ploma estilogràfica, màquina de retratar; ermita de l'Àngel i muntanyes de Montserrat.  
RABL-PP (Diví,441.f.).
- 2139  
EX-LIBRIS / JOAN ALIÓ / [per] [Oriol M.] D[iví i Coll] [monogr.] [op.] 389.  
1994, 63x39, X2. Les tiges de diverses canyes.  
RABL-PP (Diví,442.f.).
- 2140  
EX-LIBRIS / ANTONI OLIVER / [per] [Oriol M.] D[iví i Coll] [monogr.] [op.] 390.  
1994, 54x67, X2. Retrats de Ramon Llull i de Jacint Verdaguer.  
RABL-PP (Diví,443.f.).
- 2141  
EX-LIBRIS / JORDI / ESTRUGA / [per] [Oriol M.] D[iví i Coll] [monogr.] [op.] 391.  
1994, 74x65, X2. Sant Jordi, el drac vençut sota el cavall; sol.  
RABL-PP (Diví,444.f.).



2142

EX- / LIBRIS / PATUFET 90 ANYS / [per] [Oriol M.] D[iví i Coll] [monogr.] [op.] 392. || [Lemes:] PATUFET 90 ANYS.

1994, 82x73,X2. Fals ex-libris, commemoratiu de l'aparició de la primera revista infantil en català: cara de perfil d'un català vell amb barretina.

RABL-PP (Diví,446:f.).

2143

EX-LIBRIS / JOAN LLUÍS DE YEBRA / [per] [Oriol M.] D[iví i Coll] [monogr.] [op.] 394.

1994, 74x45,X2. Font de jardí i ocellets que s'hi abeuren.

RABL-PP (Diví,445:f.).

2144

EX-LIBRIS // 1944-1994 / GIAN CARLO TORRE / [per] [Oriol M.] D[iví i Coll] [monogr.] [op.] 393.

1994, 106x63,X2,inc.,t.ng; X2/2:t.ng i vm; t.ng i vd. D'esquena, parella –els pares del titular– que miren el sol –el futur–, tot just acabada la Guerra Mundial. Commemoratiu del seu 50è aniversari.

RABL-PP (Diví,447:f.;448:f.; EXP,13,2).

2145

EX-LIBRIS / JOAN MASSÓ / [per] [Oriol M.] D[iví i Coll] [monogr.] [op.] 395.

1995, 60x41,X2. Columna dòrica estriada; pi i mar, barca de vela italiana, gavina.

RABL-PP (Diví,450:f.).

2146

EX-LIBRIS / MARTIN / OLIVETE / [per] [Oriol M.] D[iví i Coll] [monogr.] [op.] 396.

1995, 68x77,X2. Bust d'un pintor (bata i xalina) que pinta al cavallet.

RABL-PP (Diví,449:f.;453:f.).

2147

ex libris / R. A / migó / nglès / [per] Xiquet [renom familiar] [Ramon] [Pere i Anglès].

1995, 82x96,5/4:t.ng,bl,gg i vm. Sota el perfil del mar, tros de bandera catalana i rosa heràldica; la inicial 'A', comuna.

RABL-PP (Pere,3).

2148\*

EX-LIBRIS / JOAN / AMADES / [per] [Josep] Bartolí [i Guiu].

Barcelona. 87x65,P1,t.bl. La Ventafocs perd la xinella quan fuig corrents del ball del príncep.

RABL-PP (Bartolí,1).

2149

[Sense text] [per] [Joan] B[oque] i Vaqué [op. 10].



Núm. 2148

1978, 44x88,X2. Una lira separa un parell d'orenetes que volen, d'un forabord i un burí reclinat sobre una fusta.

RABL-PP (Boqué,35).

2150

JOAN / ALIÓ / EX- / LIBRIS / [per] [Josep] Gual i Gallofré [monogr.]. [Opus 8].

1995, 87x30,X2,t.ng/p.crema; /cart. Espiga entre dos pics muntanyencs llunyans.

RABL-PP (Gual,6;26:f.).

2151

ANTONI / i ROSA / EX / LI / BR / IS / [per] [Rosa Blanca] [Gelabert i Targa].

1964, 100x78,X2. Composició amb una barca de vela al centre; pedres, peixos, i morter amb un burí i pinzells a dins; far i poblet ran de la costa.

RABL-PP (GelabertRB,1:f.).

2152

EXLibris / TONET / [per] [Antoni] [Gelabert i Targa]. || [Lemes:] C[entre] E[xcursion.] Catalun.].

1960, 95x84,X2. Dibuix infantil d'una cordada d'alpinistes –record del primer 'rappel'– i pics nevats.

RABL-PP (GelabertT,1).

2153

EX LIBRIS / ANGELITA / [per] [Antoni] [Gelabert i Targa] (?).

89x53, X2. Dibuix infantil d'una noia; al fons, estrelles o volves de neu.

RABL-PP (Gelabert,2).

2154

EX / LIBRIS / ANTONI OLLE PINELL / [per]

A[ntoni] G[elabert i Casas] [monogr.]

1965?, 117x51, X2. Figura del Quixot (rodella i espasa) que se

les heu amb uns quants pots de pintura.

RABL-PP (Gelabert,83;f.; DQ,56; EXP,5,15).

2155

JM // BRACONS / EX / LIBRIS / [per] A[ntoni]

G[elabert i Casas] [monogr.]

112x50, X2. Jove (alpinista dins un matràs aforat); pics de

muntanyes i ziga-zagues que suggereixen tubs de

destil·lació.

RABL-PP (Gelabert,84).

2156

EX LIBRIS / VINIS / [per] A[ntoni] G[elabert i

Casas] [monogr.]. || [Lemes:] DE RE VINICA.

118x68, X2. Fals ex-libris. Una bruixa –cap per avall– sobre

una escombra (porró a la mà) sobrevoia teulades.

RABL-PP (Gelabert,86; FISAE,1,70).

2157

EX // LIBRIS / LLUIS M<sup>a</sup> PARES SELLENT /

[per] [Antoni] [Gelabert i Casas].

130x81, X2/2:t.ng i vm. El temple de la Sagrada Família, de

Barcelona.

RABL-PP (Gelabert,88).

2158

EX / LIBRIS / JOSEP / ORIOL / BOSCH / [per]

A[ntoni] G[elabert i Casas] [monogr.]. || [Lemes:]

LIGARE PACTA.

73x56, X2. Una figura s'afanya a nuar una corda.

RABL-PP (Gelabert,91).

2159

EX-LIBRIS ANGEL BATLLE y TEJEDOR / [per]

J[oa]n ANGLADA-VILLÀ [opus núm.] 153.

1951, 100x71, P1/2:t.bl i vm. Emblema de Montserrat i escut

de Catalunya; escuts de Barcelona, Girona, Lleida i

Tarragona. De la 3a sèrie d'Ex-l. *Montserratins*.

RABL-PP (Anglada,23;24).

2160

EX-LIBRIS / ANGEL BATLLE Y TEJEDOR / [per]

J[oa]n ANGLADA-VILLÀ [opus núm.] 154.

1951, 99x65, P1/2:t.bl i mar. Cor (quatre pals de Catalunya) i

rosa i poncella que en neixen; emblema de Montserrat;

espirals de fum dels encensers; muntanyes de Montserrat.

De la 3a sèrie d'Ex-libris *Montserratins*.

RABL-PP (Anglada,25).

2161

EX-LIBRIS / ANGEL BATLLE Y TEJEDOR / [per]

J[oa]n ANGLADA-VILLÀ [opus núm.] 177.

1951, 99x70, P1/2:t.mar i vd. Cavall Bernat, de Montserrat;

marc de vegetació. De la 3a sèrie d'Ex-l. *Montserratins*.

RABL-PP (Anglada,26).

2162

EX-LIBRIS / ANGEL BATLLE / Y TEJEDOR /

[per] J[oa]n ANGLADA-VILLÀ [opus núm.] 178.

1951, 99x69, P1/2:t.mar i vd. Alzina i muntanyes de

Montserrat. De la 3a sèrie d'Ex-l. *Montserratins*.

RABL-PP (Anglada,27).

2163

EX-LIBRIS / ANGEL BATLLE Y TEJEDOR /

MCMLI / [per] J[oa]n ANGLADA-VILLÀ [op.] 179.

1951, 100x70, P1/2:t.bst i bl. Marededéu de Montserrat i tres

roses; muntanyes. De la 3a sèrie d'Ex-l. *Montserratins*.

RABL-PP (Anglada,28).

2164

EX-LIBRIS / Angel Batlle y Tejedor / [per] J[oa]n

ANGLADA-VILLÀ [opus núm.] 180.

1951, 96x69, P1/2:t.sp i vd. Cara de la marededéu de

Montserrat emergint de les muntanyes i el monestir. De la 3a

sèrie d'Ex-l. *Montserratins*.

RABL-PP (Anglada,29).

2165

EX-LIBRIS / ANGEL BATLLE / Y TEJEDOR /

[per] J[oa]n ANGLADA-VILLÀ [opus núm.] 181.

1951, 99x69, P1/2:t.bst i bl. Monjo encaputxat que llegeix;

finestral (muntanyes de Montserrat); cardots. De la 3a sèrie

d'Ex-l. *Montserratins*.

RABL-PP (Anglada,30).

2166

Ex-libris / Angel Batlle y Tejedor / [per] J[oa]n

ANGLADA-VILLÀ [opus núm.] 182.

1951, 100x70, P1/2:t.bl i vm. Monestir de Montserrat; marc

d'alzines. De la 3a sèrie d'Ex-l. *Montserratins*.

RABL-PP (Anglada,31).

2167

EX-LIBRIS / ANGEL BATLLE Y TEJEDOR / [per]

J[oa]n ANGLADA-VILLÀ [opus núm.] 183.

1951, 100x68, P1/2:t.mar i bl. Creu del Via Crucis i muntanyes

de Montserrat, sota una arcada gòtica (gerro a l'ampit). De

la 3a sèrie d'Ex-l. *Montserratins*.

RABL-PP (Anglada,32).

2168

Ex-libris / Angel / Batlle / y Tejedor / [per] J[oa]n ANGLADA-VILLÀ [opus núm.] 184.  
1951, 100x70, P1/2:t.mar i bl. Cap de la marededéu de Montserrat, que emana d'un llibre obert; llibres, gerros (lliri); estrelles. De la 3a sèrie d'Ex-l. *Montserratins*.  
RABL-PP (Anglada,33).

2169

EX-LIBRIS - ANGEL BATLLE Y TEJEDOR / [per] J[oa]n ANGLADA-VILLÀ [opus núm.] 185.  
1951, 100x70, P1/2:t.mar i bl. Monjo encaputxat que llegeix al peu d'una arcada; penyes de Sant Joan, de Montserrat. De la 3a sèrie d'Ex-l. *Montserratins*.  
RABL-PP (Anglada,34).

2170

EX-LIBRIS / ANGEL BATLLE / Y TEJEDOR / [per] J[oa]n ANGLADA-VILLÀ [opus núm.] 186.  
1951, 100x72, P1/2:t.bst i sp. Monestir de Montserrat; marc vegetal. De la 3a sèrie d'Ex-l. *Montserratins*.  
RABL-PP (Anglada,17;35).

2171

EX-LIBRIS DE / RAMON TORRAS HUGUET / [per] J[osep] Donat [i Torralba].  
1949, 59x77, P1. Sobre un llibre obert, una 'T' entre dues torres del joc d'escacs; sol radiant. Al peu: «Editado en Barcelona 1949. Dibujante: J. Donat».  
RABL-PPBC (Donat,2).

2172

EX-LIBRIS / ENRIC PALAU / [per] [Antoni] [Picas i Martínez].  
197., 87x65, P1/2,t.vd. Rellotge de sorra, amb les quatre estacions (flor, sol, fulla i cristall de neu); 'esperit d'eternitat'.  
RABL-PP (Picas,1).

2173

Ex-libris / Jordi Monsalvatje / [per] J[osé] Galiay [Sarañana] 1906 [?]. || [Lemes:] Nec pluribus impar.  
1906, 107x84, P1/2:t.ng i vm. Sant Jordi (cavaller medieval arnesat) mata el drac; princesa; orla geomètrica i escuts de les quatre *provincies* catalanes als angles.  
RABL-PP (Galiay,5;6; St.Jordi,39).

2174

in memoriam / ELISENDA / EX-LIBRIS / [per] T[eresa] C[osta i Gramunt] [monogr.] [19]89. [Opus núm.] 224.  
1989, 89x57, P1,t.mar. Oval: rectangle emmarcat per traç modernista, perfil de noia de cabells llargs, en silueta plana.  
RABL-PP (Costa,11:f.).



Núm. 2177

2175

EX-LIBRIS / OROMI / COSTA / [per] T[eresa] C[osta i Gramunt] [monogr.] [19]89. [Opus] 214.  
1989, 67x66, P1,t.sp. Rostres de la parella, de perfil.  
RABL-PP (Costa,12:f.).

2176

A.C.E. / EX-LIBRIS / [per] T[eresa] C[osta i Gramunt] [monogr.] [19]89. [Opus núm.] 240.  
1989, 89x53, P7. Dama amb vestit de nit; barqueta de vela llatina.  
RABL-PP (Costa,14:f.; EXP,1,2).

2177\*

[Sense text] / [per] A[ngel] B[arcia Pavón] [monogr.]. || [Lemes:] CVM/ SANGVINE/ MORES.  
1902, 67x60; 45x40, X,t.ng/p.fil. Ex-l. parlant: àliga heràldica i filacteri. Marià Aguiló, el pare, ja s'havia servit d'aquest simbolisme com a marca d'autor, i en el *superlibros*, cf. 4963.  
RABL-PP (Barcia,1;2).

2178

EX-LIBRIS / SORROSAL DE LUNA / [per] P[ilarín] B[ayés de Luna] [monogr.].  
1989, 56x38, P1,t.gr. En un requadre: un gat que dorm sota un roser florit, mentre la lluna rodejada d'estrelles s'ho mira.  
RABL-PP (Bayés,1).

2179

EX- / F.GRIFOLL DE ARQUER / LIBRIS / [per]

[Borja d'] [Arquer i Grifoll]. || [Lemes:] DEUS /  
ARCUM // SUUM / TE TENDIT.

1987. 47x87, P1, t granat, en relleu. Escut ovalat partit (pi des-  
arrelat i arc tensat; lleó alzinat i corona; pont i arcades que  
els sobremunten) sostingut per dos grifs.

RABL-PP (Arquer,1:f.+).

2180

ex // libris / BORJA DE ARQUER / [per] AG  
[monograma de] [Borja d'] A[rquer i] G[rifoll].  
|| [Lemes:] Deus arcum suum te / tendit.

1990. 65x46, P1, t.vd. Escut de forma 'chippendale' (llorer  
desarrelat sobremuntat d'un arc); corona marquesal i cap de  
gos per timbre.

RABL-PP (Arquer,2:f.+).

2181

EX-LIBRIS / HUGO SANNER / [per] L[lorenç]  
BRU/NET [i Forroll].

1917. 150x109, P1. Sotabosc espès; en un rectangle, don  
Quixot llegeix; llibres i armes; Sanxo l'escolta.

RABL-PP (Brunet,79;101).

2182

EXLIBRIS / PABLO / WUNDERLING / [per]  
[Toni] H[ofer] [opus núm. 35].

1952. 90x72, X4 / p.ceba. Pics muntanyosos i avets; escut en  
un angle.

RABL-PP (Hofer,12:f.).



Núm. 2189



Núm. 2183

2183\*

EX-LIBRIS / ANTONIO / DALMAU / [per]  
[Toni] [Hofer] [anagr.]. || [Lemes:] CERVANTES/  
DON/ QUIJOTE/ DE LA/ MANCHA.

1952. 77x68, X4; / p fil. Dues referències cervantines: un  
exemplar del llibre, en flames, i molí de vent.

RABL-PP (Hofer,34:f.;13:f.; DQ,227:f.).

2184

EX / LIBRIS / PABLO / WUNDERLING / [per]  
[Toni] [Hofer].

1952. 129x63, X2. Una nou (?), i finestral de punt rodó i  
pilastra amb capitell de fulles d'acant; muntanyes i pluja.

RABL-PP (Hofer,5:f.;17).

2185

EXLIBRIS / JOAQUIN M CASAS Y ROS / [per]  
[Toni] [Hofer].

87x61, X. Llibre obert davant un volum gros, enquadernat  
amb nervis, que té un molí de vent dibuixat a la tapa.

RABL-PP (Hofer,6:f.).

2186

EXLIBRIS / PW / PABLO / WUNDER / LING /  
[per] [Toni] [Hofer].

1952, 60x48, X2. Etiqueta, amb el text, i les inicials enllaçades  
RABL-PP (Hofer, 8.f.).

2187

EXLIBRIS / Maria / Magdalena / Wunderling /  
[per] T[oni] H[ofer] [anagr.].

1952/1953, 79x43, X2. Contrallum d'unes quantes tulipes que  
surten d'un cor.

RABL-PP (Hofer, 9.f.; 10.f.; 11).

2188

MWZ / EX-LI//BRIS / MARIA · MAGDALENA ·  
WUNDERLING · ZINDEL / [per] T[oni] H[ofer]  
[anagr.].

1952, 69x68, X2. Anèmones i inicials; figura quadrilobulada  
inscrite en un cercle; llibre obert, àliga heràldica, sol radiant i  
anèmona.

RABL-PP (Hofer, 12;núm. 34).

2189\*

EXLIBRIS · DR. JUAN · CATASÚS / [per] [Franz]  
[Ijserinkhuysen].

1951, 119x69, C4, t.sp. Japonesa amb ombrel·la entre cabirols,  
al jardí d'un santuari xintoista; dues llanternes i un torii en la  
llunyania.

RABL-PP (Ijserinkhuysen, 11.f. i núm. 46).

2190

EX / LIBRIS / Dr. JUAN CATASÚS / [per] F[ranz]  
[Ijserinkhuysen] [anagrama]. || [Lemes:]  
SCHMAALOE SHANGHAI.

1952, 122x72, C3, t.sp. Un culi estira una carretel·la, on una  
dama llegeix un llibre molt gros; gratacels de Xangai.

RABL-PP (Ijserinkhuysen, 3; 10 i f.).

2191

EXLIBRIS / JUAN / ARTURO / SEDO /  
RAGULL / [per] [Franz] [Ijserinkhuysen] [opus  
243].

1949, 96x65, C3, t.sp. Cavall del joc d'escacs; veler en un cercle.

RABL-PP (Ijserinkhuysen, 5; 62 i f.).

2192

EX / ANTONI MARTINEZ / VALENCIA 287 ·  
BARCELONA / LIBRIS / [per] [Franz]  
[Ijserinkhuysen].

1948, 44x85, C3, t.v.m. Anella de cigar: al centre, sofà, figura  
masculina que llegeix i fuma amb pipa, i tauleta amb la copa  
i l'ampolla.

RABL-PP (Ijserinkhuysen, 6; 48 i f.).



Núm. 2195

2193

EXLIBRIS / JUAN FISAS / [per] [Franz]  
[Ijserinkhuysen] [ms., 49 i 53]. || [Lemes:]  
SEÑOR CUERVO, QUÉ HERMOSA VOZ  
TENEIS!. QUIEN OYE ADULADORES, NUNCA  
ESPERE OTRO PREMIO.

1949, 125x64, C3, t.sp. Il·lustració de la falla del corb i la  
guineu, d'Isop; el corb té al bec un ex-l. del titular.

RABL-PP (Ijserinkhuysen, 7; 49 i f.; 53 i f.).

2194

exl//bris / antonio martinez / [per] [Franz]  
[Ijserinkhuysen].

1955, 108x65, C3, t.sp. Triangle isòscels superposat a dos  
rectangles concèntrics, una parella, nus, planten un arbre.

RABL-PP (Ijserinkhuysen, 10; 34 i f.).

2195\*

EXLIBRIS / RAIMOND ROSSELL / [per] [Franz]  
[Ijserinkhuysen]. || [Lemes:] ARTE GRAFICA.

1950, 142x88, C3, t.sp. Un gos i un gat flanquegen un llibre  
gros, enquadrat amb nervis.

RABL-PP (Ijserinkhuysen, 11; 4 i f.).



Núm. 2196

2196\*

B. SIGALÉS P. / EX-LI- // BRIS / [per] D'Ivori  
[pseud. de] [Joan] [Vila i Pujol] [i] [Ramon] Ribas  
[i] Planas] 1919.

1919, 137x98, X, t.vd. Noucentista: nu femení cobert amb un  
vel; infant nu i flor; flors, arbres, núvols i ocells que volen;  
panera de fruites que fan garlanda.  
RABL-PP (Vila, 1).

2197\*

exlibris / pepita / pallé / [per] H[einrich]  
I[lgénfritz] [monogr.].

1963, 111x44, C2. El Bon Pastor amb l'anyell a coll-i-be.  
RABL-PP (Ilgénfritz, 1.f.; PP, 63.f.).

2198

EXLIBRIS // PEPITA PALLÉ / [per] H[einrich]  
I[lgénfritz] [monogr.].

1963, 57x71, C2, t.sp. Letàrgia: disseny surrealista d'un ser  
humà, en figura femenina, amb el cap tapat i les ales d'ocell  
esguerrades, que jeu a terra embarrancat entre estagues, igual  
que una petxina buida o unes quantes pedres d'al·luvió, fins  
que l'onada d'una nova marea se l'emporti (Corresp. 17.12.62).  
RABL-PP (Ilgénfritz, 2.f.; PP, 62.f.; FISAE, I, 180).

2199\*

EXLI//BRIS / EXLI// BRIS / · A · E · B · VI  
CONGRESO EUROPEO DE EXLIBRIS 1958 /  
[per] [Hermann] [Hüffert] [Opus 156].

1958, 118x53, X2. Caricaturesc: Don Quixot, sobre Rocinante,  
mira un moli de vent; un Sanxo tirolès (cartera al costat)  
menja somrient.

RABL-PP (Hüffert, 2.f.; Congrès B., 20 ex-l.comm., 1).

2200

ex-libris Ramon Bosch / [per] [Jordi] [Badiella i  
Aguilera].

1994, 84x45, P1. Abecedari, segons l'artista, que apareix com  
unes taques estil test de Rorschard.

RABL-PP (Badiella, 1).



Núm. 2197



Núm. 2199

2201

ex-libris Anna Sala / [per] [Jordi] [Badiella i Aguilera]. || [Lemes:] Bonae leges, malis ex moribus procreantur.

1994, 45x44, P1. Lema i text en cercles concèntrics al voltant de la capital 'S' tretat d'un manuscrit.

RABL-PP (Badiella,2).

2202

EX LIBRIS / RIBERA y ROVIRA / [per] António [Teixeira] Carneiro [Júnior]-1908.

1908, 87x60, P1/P2, t.v.m i sp; 140x97, t.v.m i ng; beix. Cercle: retrat de nen i nena –inclinats a la dreta, en algun exemplar, o a l'esquerra (invertit), en d'altres– sobre un arbre (escuts de Catalunya i de Portugal al peu).

RABL-PP (Carneiro,1;2;3).

2203\*

ANNA M. CARMONA i CORNET / 19 // 88 / EX-LIBRIS / [per] [Enric] CLUSELLES [i Albert] [op.] 24 [36 de la num.definit.].

1994, 75x65, X2. Morter i picamà (cares i emblema de la farmàcia esculpits).

RABL-PP (Cluselless,2;75:f.).

2204

EX LIBRIS G.JAN RHEBERGEN · AMSTERDAM / A.E.B. - VI CONGRESO EUROPEO DE EX LIBRIS 1958 / [per] H[enrich] I[ngenfriz] [monogr.]. || [Lemes:] VITAM NON MORTEM RECOGITA.

1958, 121x77, C2, t.sp. Nu femení, pedres i una petxina, a la platja; de cara al mar i al peu d'un penya-segat, tres nus més d'esquena.

RABL-PP (Ingenfriz,3:f.).

2205

A.E.B. - CONGRESO EUROPEO DE EX LIBRIS. 1958 // DEDICADO A LA GRAN COLECCIONISTA SEÑORA PEPITA PALLÉ / VI / [per] H[enrich] I[ngenfriz] [monogr.].

1958, 97x68, C2, t.sp. Parella andalusa a cavall (ell saluda amb el barret); cercle tancat amb l'escut de Barcelona i dues branques de llorer. Probablement posterior al Congrés.

RABL-PP (Ingenfriz,4:f.; PP,137).

2206

EX-LIBRIS / MANUEL VICENTE SANCHEZ MOLTO / [per] [Oriol M.] D[ívi i Coll] [monogr.].



Núm. 2203

[op.] 397. || [Lemes:] SI EL ALMA NO SE PERDIERA LO QESTA ABE HIZIERA.

1995, 78x68,X2. Pelicà que es fa sang per alimentar les cries; cinta al cap. Grup escultòric en pedra que hi havia a la capella del sepulcre de l'arquebisbe de Toledo, Alonso Carrillo de Acuña, a l'antic convent de San Diego, d'Alcalà de Henares. RABL-PP (Diví,451:f.).

2207

EX-LIBRIS / JOAN ROIG I MONTSERRAT / [per] [Oriol M.] D[iví i Coll] [monogr.] [op.] 398. || [Lemes:] Jm.3,18.

1995, 76x58,X2,t.ng; t.vd; /p.palla. Sembrador; arc de sant Martí i colom amb la branca d'olivera. RABL-PP (Diví,454:f.;457:458).

2208

VÍCTOR / EX-LIBRIS / [per] [Oriol M.] D[iví i Coll] [monogr.] [op.] 399.

1995, 53x22,X2,acol; X2. Colom de la pau sobre una Arca de Noè diminuta. RABL-PP (Diví,455:f.;456:f.).

2209

EX-LIBRIS / JOAQUIN CUSI. FARMACEUTICO / [per] [Ramon] [Alcalà i Comes]. || [Lemes:] ENTRE CIELO Y TIERRA.

194.?, 110x60,P1. Cigonya al cim de l'espadanya de Chinchón; paisatge. Cf.amb núms.1390, 1391 i 2210. RABL-PP (Alcalà,8).

2210

EX-LIBRIS / JOAQUIM CUSI. FARMACEUTIC / [per] [Ramon] [Alcalà i Comes] [?]. || [Lemes:] A MIG AIRE DEL CEL BLAU.

193., 109x59,P1/P2+ombres tramades. Cigonya al cim de l'espadanya de Chinchón; al dors, explicació de l'ex-l. en català, castellà i anglès. Variant del núm. 2209. RABL-PP (Alcalà,9;10;11).

2211

EX-LI // BRIS / ANGELA // VILA // ALRICH. / [per] M[arià] C[astells i Simon] [monograma]. || [Lemes:] AMOR & PVRESA.

60x39,P1. Gerra (anagrama de la Mare de Déu) amb un lliri; les Taules de la Llei i corona de roses i espines. RABL-PP (Castells,111).

2212\*

EX-LIBRIS / JOSEPHI: M: / LLOVERA / [per] R[amon] Gimbert [i Canals]. || [Lemes:] HYMNARIUM. S. AUG: HIPONENSIS. KLOPSTOCK [etc.].



Núm. 2212

96x72.X.t.sp. Entre un personatge grec que toca la lira i un mussol, nau grega davant el cap Súnion coronat pel temple de Posidó; greques i siluetes de cavalls i genets. RABL-PP (Gimbert,1).

2213

EXLIBRIS / 1921 / JOAN MAÑE i FLAQUER / BIBLIOTECA DE / CATALVNIA / [per] [Francesc d'Assís] [Galí i Fabra].

1921, 67x56,P1,t.mar-vd. Rectangle de filet: escut de Barcelona (corona) flanquejat per una cinta de llacera. RABL-PP (Galí,2;10).

2214

EX-LI / BRIS / CARLOS MIRACLE / [per] LVIS GARCIA FALGAS NVM.53.

1921, 168x138,C3,t.sp; 1995;1998,t.sp/p.f.; t.gr/p.fil. Reproducció. Ex.encara sense nom. [Inspirat en:] Murillo, Bartolomé Esteban: *El niño mendigo*. RABL-PP (GF,130;152;153;167; Carp.GF.E); RABL-LGF (GF,176).

2215\*

MANUEL PERDIGO / EX LIBRIS / DIPUTACION PROVINCIAL DE BARCELONA / BIBLIOTECA CENTRAL / [per] [María Josepa] [Colom i Sambola] [opus 33].

1970, 102x72,C7. Parlant: dues perdus. Per marcar els llibres del donatiu. RABL-PP (Colom,45:f.).



2216

JOSEP JOAN / PIQUER / I JOVER / CARLOTA / POMÉS / I COLL / BC / [per] [Mercè de] [Azua i Comella].

90x47,T/2;t.ng i vm. Tipogràfic: text amb l'escut de la Generalitat; requadre de doble filet.

RABL-PP (Azua,1).

2217

PARCE / JOSEP.M / BOIX / RASPALL / [per] [Ramon de] Capmany [i de Montaner]. || [Lemes:] PARCE.

91x64,C3,t.sp; 1996/p.fil; 45x31,C3/P1,t.vd. Les Taules de la Llei (I-V/ VI-IX..) sobre branques de llorer, i a dalt, colom que porta al bec una branca d'olivera.

RABL-PP (Capmany,3;4;5).

2218

EX LIBRIS / COLECCIÓN TEATRAL / ARTURO SEDÓ / [per] [Francesc] FEBRER [i Prades]-[19]47.

1947. 87x63,P1,t.ng;vm;sp;vd; 34x25,P1,t.gr;vd;t.gran; 64x48, or/imit.pell. Rengleres i piles de llibres sota cortinatges que semblen un teló; escenari teatral i edifici.

RABL-PP (Febrer,10;11;12;12a;12b;12c; 23;24;25; Person.,5);

RABL-BR (Febrer,26).

2219

Del llegat de / Mossèn Miquel Angel / Terribas i Alamego / [anònim].

25x59,seg.g.,t.vm. Targeta en un requadre de filet.

RABL-PP (Anòn.,2).

2220

1994 / DONACIÓ / BARTOMEU / LLONGUERAS / [anònim].

1994, 26x40,T+seg.g.,t.vm. Targeta; requadre de doble filet.

RABL-PP (Anòn.,3).

2221

BIBLIOTECA DE MONTSERRAT / [anònim].

20x20,seg.g.,t.vm. Símbol de Montserrat i inscripció en cercle.

RABL-PP (An.,4).

2222

JUST CABOT / BIBLIOTECA DE MONTSERRAT / [anònim].

196., 28x28,seg.g.,t.vm. Escut de Catalunya i inscripció en cercle. Per marcar els llibres que havia reunit a l'exili i que cedí a l'abadia de Montserrat.

RABL-PP (Anòn.,5).



Núm. 2215

2223

Biblioteca / de Montserrat / [anònim].

32x32,P1,t.vm. Esquemàtic: muntanyes i monestir dins un cercle.

RABL-PP (Anòn.,6).

2224

LLEGAT / XAVIER BUSQUETS / 1990 / [anònim].

1990, 16x50,seg.g.,t.vm. Etiqueta.

RABL-PP (Anòn.,7).

2225

Del llegat / del Pintor / Pere Pruna / [anònim].

19x40,T,seg.g.,t.vm. Targeta, i filet.

RABL-PP (Anòn.,8).

2226\*

PRESIDENT / EX / QUI / LIBRIS / [per] [Josep] [Gual i Gallofré] [Opus 5].

1970, 36x40,X2. Funàmbul caricaturesc, per a l'aleshores president de l'A.E.B.

RABL-PP (Gual,8;34:f.).

2227

EX LIBRIS / Dr. Joan Catasús / [per] [Àngel Méndez] [pseud.de] [Frank] [Alpresa del Rio] [opus 1].



Núm. 2226

1946/1948, 112x69; 81x51, P1, t ng; t.mar. Escena rural tropical (atzavara, fulles de plàtan i palmeres): filipina amb un cistell de fruites sobre el cap; una altra de carregada amb dos ulls d'elefant. En referència a l'estada del titular a Filipines.  
RABL-PP (Alpresa, 112:f.+; 146; 147; 148; *Ex-L*, 37).

2228

EX LIBRIS / DR. JOAN CATASUS / [per] [Àngel Méndez] [pseud. de:] [Frank] [Alpresa del Rio] [opus 3] [opus núm. 3].

1950, 93x61; 61x40, P1. Una sirena surt de l'aigua, amb un cargol de mar i una ploma; església de Sitges; barqueta, nansa, trident, peix i petxina.

RABL-PP (Alpresa, 96; 143; 144; *Ex-L*, 31).

2229

EXLIBRIS / F.X.BRICHES / I MORA / [per] ][oan] B[oqué i Vaqué] [monogr.] [opus núm. 20].

1985, 80x93, X2. Espelmeta encesa i llibre obert; espadats, platja, mar, sol, i un colom que vola amb una sageta al bec.

RABL-PP (Boqué, 36).

2230

EXLIBRIS / RAIMUNDO / UBEDA / [per] ][oan] B[oqué i Vaqué] [monogr.] [opus núm. 3].

1975, 56x62, X2. Escut de Navarra (corona reial) i porta de Poblet.

RABL-PP (Boqué, 37).

2231

EXLIBRIS / JORDI / MALLAFRÉ / [per] ][oan] B[oqué i Vaqué] [monogr.] [opus núm. 5].

1977, 62x81, X2. Al costat d'un escut truncat (muntanyes de Montserrat sobre les armes de Catalunya, i una creu;

migpartit, un quarter escacat, i un mig vol contornat), el colom de la pau i una bigueta en forma de doble 'T'.

RABL-PP (Boqué, 38).

2232

EX- / LIBRIS / M<sup>a</sup> DOLORS DUAT / I COMA / [per] ][oan] B[oqué i Vaqué] [monogr.] [opus núm. 21].

1985, 67x77, X2. Rosa, colom i escut, davant les muntanyes de Montserrat i el sol.

RABL-PP (Boqué, 39).

2233

EXLIBRIS / VENDRELL - SOLÉ / [per] ][oan] B[oqué i Vaqué] [monogr.] [opus núm. 31].

1991, 77x60, X2. Dividit en dues meitats desiguals; a dalt, cel estrellat i signes del zodíac del matrimoni; a baix, mall i martell separen; una aspa, amb tres estrelles de sis puntes i una creu de Lorena, d'un xiprer i sol radiant.

RABL-PP (Boqué, 40).

2234

EXLIBRIS / CABRÉ / FRANQUÉS / [per] ][oan] B[oqué i Vaqué] [monograma] [opus núm. 30].

|| [Lemes:] SICVT CERVVS AD FONTES.

1990, 71x60, X2. Signes masculí i femení sota un cap de cérvol i una flor de lis.

RABL-PP (Boqué, 41).

2235

E / XLIBRIS / ESPASA - FRIJHOFF / [per] ][oan] B[oqué i Vaqué] [monograma] [opus núm. 32].  
|| [Lemes:] VIRGO.

1991, 67x63, X2. Una espasa divideix la imatge: a dalt, nu femení i paisatge amb sol i xent; a baix, llibre obert i flors estilitzades.

RABL-PP (Boqué, 42).

2236

EXLIBRIS / CARRERAS / MEJIAS / [per] ][oan] B[oqué i Vaqué] [monogr.] [Opus 38].

1995, 68x72, X2. Premsa d'imprimir i gerro amb una rosa; llibre obert (signes del zodíac).

RABL-PP (Boqué, 43).

2237

EXLIBRIS / JOAN MASSÓ ORIOL / [per] ][oan] B[oqué i Vaqué] [monogr.] [Opus 39].

1995, 68x69, X2. Llibres antics enquadrats amb pergami; marina; una casa, un xiprer i una torre.

RABL-PP (Boqué, 44).

2238

JOAN ROIG / EX-LIBRIS / [per] [Lutz] [Heyler].

1995, 138x77, C2/2:1 mar i vd. Cara, de tres quarts, com una careta, un ull ratllat.

RABL-PP (Heyler; 3:27/43 i f.).



Núm. 2247

2239

EX LIBRIS / JOAN ROIG / [per] [Lutz] [Heyler].

1995, 75x59, C2, t.sp. Cap de gat.

RABL-PP (Heyler, 419/41 i f.).

2240

EX LIBRIS / PETRVS / BENAVENT / [per]

A[ntoni] G[elabert i Casas] [monogr.]. [Opus  
núm. 6]. || [Lemes:] T.

1945, 78x83, X2, /cart. Flors boscanes i branques de llorer i  
palmes, ermita romànica i xiprer; quadriculat urbanístic;  
banderola.

RABL-PP (Gelabert, 92; 93).

2241

EX LIBRIS / J / A A / [per] A[ntoni] G[elabert i  
Casas] [monogr.].

116x80, X2, X2/2: t.ng i gg; t.ng i vm. Noia que llegeix davant  
una cortina de xarxes; mar, costa i oreneta.

RABL-PP (Gelabert, 94; 95; 97).

2242

MARIA / RAMBLA / [per] [Iorg] [Gambini].

194., 86x81, X2. El nom i flors en un octàgon, dins un quadrat  
inscrit en un rombe. La titular no el recorda.

RABL-PP (Gambini, 4).

2243

exLibris / H. Fogedgaard / [per] M[aria] ][osepa]  
Colom [i Sambola] 1977.

1977, 105x88, X2, /sobre fons rosa. Cap de cavall fogós i home.

RABL-PP (Colom, 46; FISAE, IV, 120).

2244

EX = LIBRIS / JORDI // MONT= /SALVATJE /  
[per] [Fidel] [Aguilar i Marcó].

1915, 92x61, X3, t.granat. Bust femení que aguanta amb les  
mans una panera de flors sota la cara.

RABL-PP (Aguilar, 1).

2245

EX / LIBRIS / ANNA ROIG i / GUARDIOLA /  
[per] A[ntoni] G[elabert i Casas] [monograma].  
|| [Lemes:] 26 ABRIL/ 1977.

1977, 120x90, X2, t.vm. Muntanyes de Montserrat i cua d'una  
estrella, figura amb una carpeta a les mans, i nina asseguda.

RABL-PP (Gelabert, 119).

2246

Ex // Libris / Henry Bataille / [per] L[uís]  
Bracons [i Sunyer].

90x55, P1, t.vm/p.fil; t.vm. Arabescos del fum d'una llàntia;  
cercle de pedres com un collar.

RABL-PP (Bracons, 15; 16).

2247\*

EX-LIBRIS / JOAN GIVANEL Y MAS / [per] L[lorenc] BRU/NET [i Forroll] / 1917.

1917, 84x110, P1, t.sp; / p.japó. Humoricista: a la plaça del Rei, de Barcelona, paret corresponent a Santa Àgueda, amb una columna romana, D Quixot encamina un senyor (el titular?); els segueix Sanxo carregat de llibres; escuts de Catalunya, de Barcelona, i el de la Reial Acadèmia de Bones Lletres, institució de la qual el titular era president aleshores. RABL-PP (Brunet,39b;121; DQ,214).

2248\*

PASEO DE SAN VICENTE N° 20 D° / Francisco Esteve / MADRID / Exlibris / [per] [Francesc] [Esteve i Botey].

1914, 63x34, P1. El tema de la dama lectora vuitcentista; en aquest cas, directament emparentat amb el d'E.Howe per a la Stourbridge Library. Sota un cercle (firma i adreça), la dama somriu reclinada en una taula; pot de pinzells; als peus, la paleta. RABL-PP (Esteve,1).

2249

EX-LIBRIS / PEPITA-PALLE / [anònim].

1947, 51x57, P2, t.sp; acol.; t.ng. Repr. d'un gravat antic: cistella amb flors estilitzades i orla tipogràfica. RABL-PP (PP,2;2a;2b;2c).



Núm. 2248

2250

EX-LIBRIS / PEPITA-PALLE / [per] XAM [pseud. de] [Pere] [Quetglas i Ferrer] [i] [Joan] [Roig i Montserrat] [il·lum.].

1948, 88x60, X2, ng/p.fil; /cart; /suro;acol. Cerro de vidre de Mallorca (rosa) i cargol de mar, a l'ampit d'una finestra; mar; dos angelets i papallones. RABL-PP (PP,4:f.;4a; Xam,27;43:f.;44;50;59; Congrés Anvers: *Het ex-l.*,12).

2251

EX-LIBRIS / PEPITA / PALLÉ / [per] B[artomeu] Trias [i Peitx] / [19]48.

1948, 78x55, P1/2:t.sp i vm. Parlant: paller tradicional; masia de la Garrotxa o l'Empordà, i torre de l'homenatge. RABL-PP (PP,5; Trias,10).

2252\*

EX-LIBRIS / PEPITA PALLE / [per] XAM [pseud. de] [Pere] [Quetglas i Ferrer] [i] [Joan] [Roig i Montserrat] [il·lum.].

1948, 106x68, X2, t.ng; /suro;t.bst;acol. Dos angelets nus traginen amb semalers un llibre; platja de la Fosca (Costa Brava); Roca Fosca. RABL-PP (PP,6:f.;6a;6b;6d.f.; Xam,41;47:f.;48;49;54;55).

2253

EX / LIBRIS / P.E-P.I-TA / P.A-L-L-É / [per] [Joan] RENART [i Garcia]/ [19] 49. [Opus 77].

1949, 80x42, P1, t.sp; t.ng.; petja;94x59. Sobre un cercle estelat, llibre mig obert –el llibre de la vida de la titular– (escut de Barcelona; Ascensió de la Mare de Déu); en pengen cintes; se n'escapen fulles i roses. Últim ex-l. de l'artista. RABL-PP (PP,7;7a; Renart,54;78).

2254

EX-LIB // RIS / PEPITA / PALLÉ / VACHIER / [per] [Raimon] ROSSELL [i Rosal] 1951.

1951, 115x92, C3, acol.; 1996: t.gr; t.mar; t.mar i gr. En un cercle inscrit en un quadrat: àngel infant sobre un llibre entreobert; un altre juga amb roses; masia, barca i nanses, muntanyes de Montserrat, i taula (llibre obert i rosa); girasols i cap d'àngel alat. RABL-PP (PP,12;acol i f.;12a.f.); Rossell,123;124;125;151;159).

2255

EXLIBRIS / PEPITA PALLÉ / [per] B[artomeu] T[riàs i Peitx] 1951. || [Lemes:] COLLIGITE FRAGMENTA, NE PÉREANT [sic].

1951, 118x80, C3, t.sp; t.bx/p.fil; t.gr/p.fil. Capítell romànic historiat, procedent del convent de Sant Francesc d'Assís de Barcelona (ara al MNAC); escut de Barcelona. RABL-PP (PP,13;13b;13c;13d.f.;13e.f.;C.f.; Trias,73;74:f.).



Núm. 2252

2256

Exlibris / Pepita Pallé / [per] Josep [Maria] de Riquer [i Palau] 1951. || [Lemes:] RAIGS del SENTIMENT PUR, US HE D'ATANÇAR! CAR EL FOC de les PASSIONS NO HI PRENDRÀ...

1950/1951. 122x85, P2, t.sp. Al·legòric: figura femenina sense ales que s'eleva cel amunt, entre ocells, en direcció a un disc radiant; a terra, conreus, paller, espantaocells amb figura de dimoni i mitja llimona.

RABL-PP (PP, 14; RiquerP, 18).

2257

J. // P. / [per] [Enric-Cristòfor] [Ricart i Nin].

1952. 37x30, X2. Bust d'àngel, la barbata recolzada en una mà, a l'altra un rosari.

RABL-PP (PP, 16; Ricart, 11; 11b; Nadala; 34; Àlbum R, 60).

2258

EX-LIBRIS / PEPITA PALLÉ / [per] A[ntoni] O[llé] i Pinell] [monogr.] [i] [Joan] [Roig i Montserrat] [il·lum.].

1953/1954. 83x51, X2; acol. Parlant: paller en el qual es repenja un àngel que llegeix; aviram; sol radiant i masia.

RABL-PP (PP, 20; Ollé, 111; 114).

2259\*

EX LIBRIS / PEPITA PALLÉ / [per] [Teodoro Nicolás] MICIANO [Becerra] / 1956 [opus núm. 22].

1956. 100x61, C35, t.sp; t.vd; 1996: t.teula; t.mar/p.fil; t.bl; t.gr; 2002. Iconografia angèlica històrica: bizantí, romànic, gòtic, renaixentista i barrocs.

RABL-PP (PP, 24; 24a; 24b; 24c; Miciano, 16; 17; 18; 20; 21; 22; 23; 24; 25; f.; 38).

2260\*

EX LIBRIS PEPITA PALLÉ / [per] [Jaume] Pla [i Pallejà] / 1957.

1957. 151x89, C2, t.sp; t.sp/p.fil G.; t.gr. Mà i rosa.

RABL-PP (PP, 29; f.; 29b; 29c; f.; FISAE, V, 157; Pla, 14; 4rt est. i f.; 15; 15b; f.; 15c; f.).

2261\*

PEPITA PALLÉ / EX-LIBRIS / [per] [Enric-Cristòfor] R[icart i Nin] [i] [Joan] [Roig i Montserrat] [il·lum.].

1957. 48x82, X2. Noia que llegeix, estirada davant el mar; ocells que volen.

RABL-PP (PP, 31; f.; 31a; f.; 31b; Ricart, 22; Àlbum R, 21; f.; 48; f.).



Núm. 2259



Núm. 2260

2262

EX LIBRIS / 1958 / PEPITA PALLÉ / [per] Elf [pseud. de] Elf[i] [Osiander de Lewin-Richter]. 1958, 121x90, C4, t.gr; t.sp; /p.de fil. Orquídia, llibre obert i cap alat d'àngel. No consta a la llista de l'*Encyclopaedia bio-bibl.* RABL-PP (PP,32a:f;32b;32c; Osiander,2;3;139;142).

2263

PEPITA / PALLÉ / VACHIER / [per] [Marsili, Bruno] [nom de:] B[runo da] [Osimo] [pseud.]. 1958, 36x70, X2. Llibre obert sobre una composició floral. RABL-PP (PP,35; Osimo,15).

2264\*

VACHIER / EX / LIBRIS / PEPITA PALLÉ / [per] [Josef] [Liesler]. 1958, 51x75, C3, t.sp; 1996, t.mar/p.fil; t.v.m., sp./p.fil. Rostre femení mig amagat per les mans. RABL-PP (PP,38;38a; Liesler,5;6;7).

2265\*

PPV [monogr.] / EX LIBRIS PEPITA PALLÉ' VACHIER / [o bé] VI CONGRESO EUROPEO DI EXLIBRIS-1958 / [per] [Italo] [Zetti].

1958, 140x71, X2. Àngel d'ales esteses i filacteri; edificis emblemàtics de Barcelona: Sagrada Família, Santa Àgueda, la catedral. L'ex-l. fou premiat amb menció d'honor al Concurs Intern., amb motiu del Congrés, i posteriorment adjudicat a la col·leccionista barcelonina. RABL-PP (PP,39;39a;Zetti,1; Congrés B.,20 ex-l.conm.,18).

2266

Pepita Pallé / Ex libris / [per] L[uis] E[nríquez] de Navarra [feci]t.

1960, 79x57, C35, t.r.i sp;t.vd;t.mar; t.vd,bl i r;t.gr; orig. Un oval engloba una rosa i el facsímil de la firma de la titular. RABL-PP (PP,40;40b;147;llapis pl.; Enríquez,174;175;176;177: f.;183:f.;190:f.;192:f.).

2267\*

EX LIBRIS / PEPITA PALLÉ / [per] T[ranquillo] M[arangoni] [monogr.] [i] [Joan] [Roig i Montserrat] [il-lum.] 19//60. || [Lemes:] MELK.

1960, 137x60, X2; /p.fil;acol. Al congrés de Viena, visita a l'abadia de Melk: l'artista assenyalà l'àngel d'un retaule. RABL-PP (PP,45:f.;45a;10/20 i f.; Marangoni,3:f.;8:1/20 i f.;22:10/20 i f.;24;25;4/20 i f.).

2268\*

EX // LIBRIS / PEPITA PALLE / [per] V[irgilio] T[ramontin] [monogr.].

1960, 116x46, C3, t.sp; t.ng;p.fil; /cart. Dos àngels barrocs. RABL-PP (PP,46;46b;46c:f; Tramontin,7;10.;15:f.;16).

2269

VI CONGRESO EUROPEO DE EX LIBRIS / EX LIBRIS / PEPITA PALLÉ [o bé] J MEDINACELI / A.E.B. / MCMLVIII / [per] Irene Coll [i Astort].

1958/1961, 127x87, C3;t.vd i gr; 1995,t.sp i mar; 1998,t.sp; /p.fil. En un quadrat caironat, de marc lobulat: rapte d'Europa i dofí; a sota, torres de Santa Maria del Mar, catedral, i la torre del Rei Martí, de Barcelona. N'hi ha exs. sense nom personal, amb el de P.Pallé, o amb el de J.Medinaceli. RABL-PP (PP,50;50a;50b;50c; Coll,1,5;6;7;8; Congrés B.,20 ex-l.conm.,9).



Núm. 2261



Núm. 2264

2270\*

EX LIBRIS / PEPITA PALLÉ / 19//61 / [per]  
[Gerard] [Bergman] [signe].

1961, 156x104, C2, t.sp; 1996: t.sp; t.bl/p.fil; t.ng. De traç simple: nu femení (els cabells oculten el rostre: pensaments amagats). Inspirat en un gravat (1923) de J.Lébédeff. RABL-PP (PP,52;52b;52c;52d; Bergman,1;2:f.).

2271

EX / LIBRIS / PEPITA / PALLÉ / [per] [Heinz]  
[Olbrich].

1961, 141x60, S/2 t.bx i sp; t.bx i bl. Tres àngels en fila; flacteris. RABL-PP (PP,53:f.;53a:f.; Olbrich,1:f.;2:f.).

2272\*

PEPITA PALLÉ / Ex Libris / [per] [Gerhard]  
St[au]f [anagr.] / 1962 [op. 13].

1962, 50x51, C2, t.sp; P7, t.sp. Don Quixot envesteix un molí de vent; Sanxo es desespera. RABL-PP (PP,54:f.;54a:f. i ded.; Stauf,1;2:f.;3).

2273\*

EX LIBRIS / PEPITA // PALLÉ / [per] [Ottohans]  
B[eier] [Opus 57].

1962, 133x75, C2; t.ng.; p.fil; 1996: t.sp/p.fil; t.sp; petja groga. Tres àngels músics a la copa d'una flor. RABL-PP (PP,55:f.;55b;55c; Beier,1:f.;2;3;4).

2274

PEPITA PALLÉ / EX LIBRIS / [per] O[swin]  
V[olkamer] [monogr.] [opus núm. 4]. || [Lemes:]  
MEISSEN/ 1961.

1962, 58x37, C2, t.sp; 1996: t.mar; 1998: t.bst; orig. Un àngel (roses) sobrevola edificis de Meissen; gerro de porcellana; llibre obert (emblema de la fàbrica); escut de Barcelona. RABL-PP (PP,56:f. i data;56b;56c:f.;146; Volkamer,1;5;9:f.).

2275

PEPITA PALLÉ / Ex Libris / [per] O[swin]

V[olkamer] [monogr.] [Opus núm. 5]. || [Lemes:]  
THOMASKIRCHE/ ZU LEIPZIG. J.S.BACH.

1962, 64x45, C2; 1996: t.mar; 1998: t.sp; orig. Retrat de Bach, i absis de l'església de Sant Tomàs, de la qual era organista; tubs d'orgue com a cul-de-llàntia.

RABL-PP (PP,57:f.;57b;145; Volkamer,2:f.;6;12:f.).

2276

EXLIBRIS / PEPITA PALLÉ / EXLIBRIS / [per]  
[Jaroslav] [Lukavsky].

1962, 88x54, X2. Àngel inspirador de l'artista: adormit sobre la taula, l'apressa pels compromisos; burins i bloc de fusta. La matriu és compartida amb un ex-l. per a Paul Pfister.

RABL-PP (PP,58:f.; Lukavsky,3:f.;4).

2277

E // X // L [sic] // LI // B // R // I // S / PEPITA  
PALLÉ / [per] [Josef] [Liesler].



Núm. 2265



Núm. 2267

1962, 70x60, L, t. ng; acol. Roda centrada per un ull i voltada de coloms (rep. d'un Tron, el primer Ordre angèlic). Original acol., a la carta adreçada a la titular el 14.II.1962. RABL-PP (PP,60;60b:f;60c:f;60d: Liesler,4;3:f.).

2278

PEPITA PALLÉ / EXLIBRIS / [per] F[rank]  
A[lpresa del Rio] [monogr.].

1962. 33x50, P1. Àngel infant (amb filacteri) que vola. RABL-PP (PP,59;59a. Alpresa.161;162).

2279

EX LIBRIS / PEPITA / PALLÉ / [per] S[ara]  
E[ugènia] B[lake] [Opus 111].

1962, 168x72, C2, t. vm: t. vd; 1995: t. gr/p.f.: t. sp/p.fil: t. bt/p.fil.  
Oriental: noia japonesa; torii.  
RABL-PP (PP,61a:prova;61b;61c;61d; Blake,5;7)

2280\*

EX LIBRIS // PEPITA PALLÉ / [per] V[irgilio]  
T[ramontin] [monogr.].

1963. 270x116, C3/P2: C3,1996,t.gr; t.sp/p.fil; t.sp/p.fil.  
Pantocràtor de Taüll, pinacles de la Sagrada Família, dos àngels i escut de Barcelona, caravel·la, monument a Colom, catedral, plaça del Rei, Palau Nacional, de Montjuïc, xemeneies de fàbriques, muntanyes de Montserrat. Adaptació de la Nadala del 1963-64 com a ex-l. (en c3 i c3/p2). RABL-PP (PP,64;64b:f;64c;64d:14/30 i f.;64e:24/30 i f.;64f;64g:15/300 i f.; Tramontin.1:2;3;3b;3c;3d;3e;3f;3g).

2281\*

EX / LIBRIS / PEPITA / PALLÉ / [per] [Antoni]  
[Gelabert i Casas]. || [Lemes:] COLLECTIO.



Núm. 2268





EX LIBRIS  
PEPITA PALLÉ

19⊕61

Núm. 2270

1966, 119x61, X2, acol. Àngel assegut, amb ampolla de vidre (dimoniet a dins); en penja un rètol.  
RABL-PP (PP,66;66b:f.; Gelabert,115;116:f.;118).

2282

EXLIBRIS // PEPITA PALLÉ / [per] [Herbert Stephan] O[tt].

1966, 70x32, X2. Àngel revestit i cofat, que sosté una corona ovalada amb tres espelmes enceses.  
RABL-PP (PP,67:f.; Ott,8:f.).

2283\*

EX LIBRIS / PEPITA / PALLÉ / [per] O[swin] V[olkamer] [monogr.]. [Op. 24]. || [Lemes:] Wolfgang Amadeus Mozart.

1967/1968, 60x43, C2, t.ng;t.sp; 1991, /p.fil. Retrat i firma de Mozart; piano.  
RABL-PP (PP,70:f.;70a:f.; Volkamer,3:f.;11:f.; CEGE,3).

2284\*

EXLIBRIS PEPITA PALLÉ / [per] K[arl] B[lossfeld] [monogr.] 1968.

1968, 148x92, C3, t.sp;/p.fil; 1997:t.gr/p.fil; t.sp/fil. Pels aires, un àngel femení allibera un colom; una mena d'ogre el sotja; paisatge feréstec.  
RABL-PP (PP,74:f.;74b; Blossfeld,3;4:f.).

2285\*

EX / LIBRIS / PEPITA / PALLÉ / [per] [Mark] [Severin] [i] [Joan] [Roig i Montserrat] [Opus 228]. || [Lemes:] M' / AGRADA / MOLT / VIATJAR.

1968/1969, 90x88, X2; /p.fil;acol. Bola del món, atapeïda de detalls, i àngel amb ales de papallona que hi camina.  
RABL-PP (PP,75;75a:f.; Severin,1;2).

2286\*

EX / LIB / RIS / PEPITA PALLÉ / [per] E[vald] O[kas] [monogr.] / [19]70/ [opus 932].

1970, 106x49, C3, t.sp; t.bl; t.gr. Nu femení i cares que sotgen.  
RABL-PP (PP,79a:f.;79b:f.;79c:f.; Okas,2:f.).

2287

EX LIBRIS PEPITA PALLÉ / [per] [John] [Dix] [opus 29].

1971, 67x42, X2. Àngel i gotim de raïm.  
RABL-PP (PP,81; Dix,1;4).

2288

EX LIBRIS / Pepita / Palle / [per] N[ikolai] L[ozovoj] [en alfabet rus].

1971, 80x71, C3, t.sp. Tòpic espanyol: bust de Carmen (ventall); plaça de braus i escena taurina. L'artista diu que es va inspirar en l'òpera de G.Bizet.  
RABL-PP (PP,83; Lozovoj,1).

2289

PEPITA PALLE / EX LIBRIS / [per] A[ntoni] G[elabert i Casas] [monogr.].



Núm. 2272



Núm. 2273

1971, 76x49,X2; acol. Bust d'àngel dret (dimoniet tancat en un pot de vidre).

RABL-PP (PP,82; Gelabert,118;117).

2290

EX LIBRIS / PEPITA PALLÉ / [per] K[aroli]

A[ndrusko] [monogr.].

1972, 98x51,X3/6. Cignes en un canal d'una ciutat europea.

RABL-PP (PP,87; Andrusko,1).

2291\*

EX / LIB- / RIS / PEPITA / PALLÉ / [per]

[Dusan] [Janousek] [Opus 252].

1972, 98x66,X2; /p.japó. Àngel femení i coloms, sobre núvols en espiral. L'ex-l. no va complaure gaire la titular, sembla. Utilitzat com a Nadala?

RABL-PP (PP,88,88a.f.,88b; Janousek,1:f.:2).

2292\*\*

EX / LIBRIS / PEPITA PALLÉ / [per] N[oemi]

T[avaszy] [monogr.].

1973, 81x57,P1/2;t.ng i tar. Sòcol: llibre tancat; composició floral dins un arc conopial; marc d'elements geomètrics. RABL-PP (PP,90; Tavaszy,1).

2293\*

EX / LIBR / IS / PEPITA / PALLÉ / [per] [Peteris]

U[pitis] [opus 292].

1974, 94x65,X2. Dalt un pedestal, un àngel estén les mans sobre el foc ritual que crema als seus peus.

RABL-PP (PP,92:f.:92a-f.; Upitis,1:f.:2:f.).

2294\*

EX // LIBRIS / PEPITA PALLÉ / [per] K[aroli]

A[ndrusko] [monogr.]. [Opus núm. 2.075].

1975, 100x43,X3; 1997,/p.fil. Vista de Bled sobre el llac.

RABL-PP (PP,93;93a; Andrusko,6).

2295

EXLIBRIS / PEPITA / PALLE / [per] M[aria]

[[osepa] Colom [i Sambola] [i] [Joan] [Roig i Montserrat] [il-lum.]. 1977.



Núm. 2280



Núm. 2281

1978, 88x73, X2, /p. fil.; /p. japó; acol. X2, t. sp. Busts del Quixot (rodella i pica) i de Rocinante.  
RABL-PP (PP,97;97a; Colom,53;55;58a; FISA E,IV,116).

2296\*

EX / LIBRIS / PEPITA / PALLÉ / [per] [André] [Gastmans] [opus 315].

1978/1979, 65x56, C2, t. mar; t. vdt. sp; t. gr; 1997, t. gr; t. lila; fil. Rosa de jericó (?) dins un cercle (o arbre florit, i arrels).  
RABL-PP (PP,101a;101b;101c.f.; FISA E,V,45; Gastmans,1;2; CEGE,2).

2297

EX LIBRIS PEPITA PALLÉ / [per] ][acques] R[asdolsky] [monogr.] [op.] 150.

1980, 61x120, P7, t. bl. Bust d'àngel (ales esteses) que prega; coloms, estrelles. L'artista va tenir problemes, pel juny de 1980 (carta a la titular, 18.VI.80).  
RABL-PP (PP,103; Rasdolsky,1;2.f.).

2298

EX- / LIBRIS / PEPITA PALLÉ / [per] A[ntoni] O[llé i Pinell] [monogr.] [i] [Joan] [Roig i Montserrat] [il·lum.]. [Opus núm. 86].

1980, 95x70, X2, /cart. bl.; /p. cru; acol. Un àngel vessa ex-libris d'un corn de l'abundància; Barcelona i Montserrat.  
RABL-PP (PP,104a;104b.f.; Ollé,87;112;116.f.;118).

2299

EX LIBRIS / PEPITA PALLÉ / [per] K[aroli] A[ndrusko] [monogr.].

1982, 70x40, X3. Don Quixot vetllant les armes.  
RABL-PP (PP,108.f.; Andrusko,11.f.).

2300\*

Ex / libris / Pepita / Pallé / [per] M[arie] L[ouise] A[lbessart] [opus] 216.

1983, 81x57, P1. Àngel músic que toca l'arpa; les línies ondulades simbolitzen les ones musicals arribades de tot el món. [Inspirat en:] Memmling, Hans.  
RABL-PP (Albessart,1.f.;2; PP,109.f.).

2301

EX LIBRIS / PEPITA / PALLÉ / [per] A[natoli] K[alaxnikov] [monogr.] [i] [Joan] [Roig i Montserrat] [il·lum.]. [Opus] 784.

1990, 87x63, X2; /p. fil. acol. Un àngel (representació de la Verònica?) estén un vel sobre el cap de Crist, que ha caigut sota el pes de la Creu.  
RABL-PP (PP,114; Kalaixnikov,16;17;18).



Núm. 2283



EX LIBRIS PEPITA PALLÉ

Núm. 2284

2302

EX LIBRIS / PEPITA PALLE / [o bé] MARIA VIVET / [per] R[aimon] ROSSELL [i Rosa] 1952. 1952, 145x95, C3/3:t.sp.gr i vd. C3,t.bst.sp.vd; 1956:/p.fil. Figura femenina (túnica que deixa veure un pit, i rosa a la mà); remarca: dos angelets llancen llibres. La planxa, originàriament a nom de P.Pallé, no li devia agradar, i fou corregida i adjudicada a Maria Vivet. RABL-PP (Rossell,114;1a pr.i f.;115;116;148;149;182; PP,121).

2303

EX // LIB // RIS / PEPITA PALLÉ / [per] K[aroli] A[ndrusko] [monogr.]. [Opus núm. 2.655]. 1972?, 75x49 X3,t.sp; 1997.t.ng/p.fil. Edificis d'una ciutat, i pont. RABL-PP (PP,115,f.;129; Andrusko,4;10:f.).

2304\*\*

EX LIBRIS / SALOME' u. HUGO SANNER / [per] A[dolf] KUNST.

912., 108x78, C35/3:t.vd,bl i ocre; t.vm i bl.; 101x78,t.vm. Paisatge alpí; exs. amb remarques: full mig enrotllat, gall, avets i punxes d'església. RABL-PP (Kunst,1:f.;2;3).

2305

EX LIBRIS / HUGO SANNER / [per] A[dolf] K[unst] [monogr.]. || [Lemes:] J MCDXLI G.

192., 139x98,L/2 t.ng i mar; ng i beix. Premsa vertical del s. xv. RABL-PP (Kunst,4:f.;5).

2306

Else Sanner / [per] A[dolf] K[unst] [monogr.].

192., 30x41, C35/3:t.ng.vd i vm. La tija llarga d'una rosa emmarca el nom. És més aviat una targeta.

RABL-PP (Kunst,6).

2307

EX LIBRIS / ROSA BAUCIS / [per] A[dolf] KUNST.

192., 87x84, C35/2:t.ng i vd; C3,t.gr. Paisatge amb arbres al voltant d'un llac i muntanyes; decoració d'elements vegetals estilitzats als angles.

RABL-PP (Kunst,7:f.;18).

2308

EX LIBRIS / JOAN BAUCIS / [per] A[dolf] KUNST. || [Lemes:] GLACIER I PIC D'ANETO.

192., 122x85, C35. Vista del pic de l'Aneto i de la seva glacera. RABL-PP (Kunst,8;17).

2309

EX LIBRIS / JOAN BAUCIS / [per] [Adolf] [Kunst].

192., 118x90,L/3:t.ng,gg i bl. Paisatge alpí; avet en primer terme. RABL-PP (Kunst,9).

2310

EX / LIBRIS / ROSA BAUCIS / [per] [Adolf] [Kunst].



Núm. 2285



Núm. 2286

192., 111x80, L/3;t.ng.gr i vm. Lira entre dues roses. N'hi ha exs. amb les inicials de l'artista i d'altres sense.  
RABL-PP (Kunst,10:f.;11).

2311\*

EX LIBRIS / JOSEP MONSALVATJE / [per] A[dolf] KUNST.

1923, 80x67, C35,t.bl; t.gr. Orquídies i fulles.  
RABL-PP (Kunst,12;13).

2312

LLIBRE de MARIA-ROSA / [per] A[dolf] KUNST.

192., 80x68, C35,t.sp. Ram de roses en un gerro de vidre.  
RABL-PP (Kunst,14).

2313

Ex / LI / BR / I / S / CAIROL / FIGAREDA / PERE / [per] Amalia [nom d'] Amalia [Kaiser].

1993, 94x80, P7. Bust femení entre remolins.  
RABL-PP (Kaiser,1).

2314\*

EXLIBRIS F.BERNAT SIGALES / [per] E[lly de] K[oster] [monogr.]. [Opus núm. 245].

1991, 61x92, C3,t.ng.vd i morada. Ovalat: dues mans n'acaronen una altra de més petita.  
RABL-PP (Koster,1:20/100 i f.).

2315

EXLIBRIS / F.BERNAT SIGALES / [per] E[lly de] K[oster] [monogr.]. [Opus núm. 294].

1992, 78x78, C3,t.bx,mar i ng. Un gat i un gos.  
RABL-PP (Koster,2:43/100 i f.).

2316\*

E L / JOAN ROIG i MONTSERRAT / [per] P[entxo] K[oulekof] [alf.ciríl·lic] [opus] 476.

1995, 66x72, X3,t.ng; acol /p.diversos. Interpretació d'un serafí romànic, de sis ales, en què les plomes finals formen banderes catalanes.  
RABL-PP (Koulekof,1:f.;2:3;4;7).

2317\*

EX LIBRIS / ANTON // PACH / [per] [Fritz] Kück / [19]23.

1923, 118x70, C3,t.sp. Gira-sol i camí que porta a una casa gran amb sostre de palla.  
RABL-PP (Kück,1:f.).



Núm. 2291



Núm. 2293

2318\*

VICENTE BOSCH / [per] [Alois] [Kolb].

170x117,C3,t.gr. Nu masculí, que es corda una sandàlia alada; a sota, homes primitius, alguns a cavall, que cacen un lleó. RABL-PP (Kolb,1;3).

2319\*

EX LIBRIS / VICENTE BOSCH / [per] [Alois] [Kolb].

172x118,C3,t.gr. Sobre un llibre enquadrat, nu masculí que es disposa a llançar un mandró. RABL-PP (Kolb,2).

2320\*

EX LIBRIS / JOAN ROIG I MONTSERRAT / [per] A[natoli] K[alaxnikov] [monogr.] [opus] 857.

1996, 106x65,X2,t.sp; t.ng. Vista de l'abadia de Montserrat per l'absis, i muntanyes. RABL-PP (Kalaixnikov,1;2).

2321

EL RAFAEL MASÓ SUBIRANA / [per] A[natoli] K[alaxnikov] [monogr.] [opus] 226.

1970, 94x59,X2. Composició decorativa que evoca una matriuska: cap de nina coronada, paó i estries. RABL-PP (Kalaixnikov,3;22:f.).

2322\*

ANTONI PACH / EXLIBRIS / [per] A[natoli] K[alaxnikov] [monogr.] [opus] 276.

197., 137x76,X2. Edificis de Barcelona, com si fossin peces de construcció d'un joc infantil; a l'angle esquerre, el que sembla un bàcul episcopal.

RABL-PP (Kalaixnikov,4).

2323

EXLIBRIS / RAFAEL MASÓ / SUBIRANA / [per] A[natoli] K[alaxnikov] [monogr.] [opus] 146.

1970, 79x66,X2. Composició decorativa amb formes tornejades que recorden encenalls.

RABL-PP (Kalaixnikov,5;25:f.).

2324

EL / MARIA / JOSEFA / COLOM / [per]

A[natoli] K[alaxnikov] [monogr.] [opus] 144.



Núm. 2294

1970?, 86x48,X2. Composició amb formes cúbiques que suggereixen un edifici.  
RABL-PP (Kalaixnikov,6).

2325

EX / LIBRIS / ELISABET / FOLCH / [per]

[Josep] Dalmav [i Felip].

51x65,P1. Llibre obert.

RABL-PP (Dalmau,1;3).

2326\*

Ex / libris / Joan / Estiarte / [per] [Eduard] Jener  
[i Casellas].

109x93,X2. Ballarina flamenca (pinta) i pintor que la retrata.

RABL-PP (Jener,1).

2327\*\*

EX LIBRIS // HU // GO // SANNER / [per]

JEAN KAUFFMANN LUZERN [19]14.

1914, 96x118,C3/2:t.vd i ng. Impremta del s. xv (obrer al tòrcul, personatge que llegeix, fulls estesos); marc de línies geomètriques.

RABL-PP (Kauffmann,1).

2328

EX-LIBRIS / ANTONIO DALMAU / [per] Hanns  
Bastianier 1953 [firma i data invertides].

1953, 153x106,C3,t.sp; t.sp i bl; 1998,t.sp/p.fil. Una noia (vel; cabells esborifats) llegeix asseguda en un pedris; campanar i muntanyes; dos angelets, cintes i garlanda de roses.

RABL-PP (Bastianier,2:6/30 i f.;5;6;7).

2329

DE LA BIBLIOTECA / de D. Eduardo Contreras./  
[per] [Jorge de la] [Guardia]. || [Lemes:] IN //  
MAGNIS PARVA.

1901?, 110x88,P2. Al centre d'una 'C' perfilada, pila de llibres, estatueta d'àngel infant, llum, branca de llorer i llibreria; escut amb tres pals.

RABL-PP (Guardia,1;2).

2330

EX LIBRIS / FILATELICO / CARLOS /  
NOGUERA / 1951 / [per] F[rank] A[lpresa del Rio]  
[monogr.]. || [Lemes:] REPUBLICA ARGENTINA.

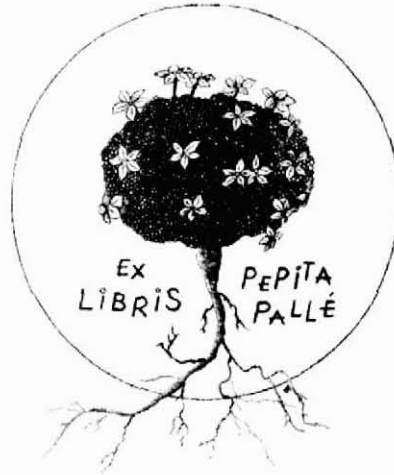
1951, 80x60,P1. Sobre un llibre que fa de barca de vela (les velas són segells: un d'argentí), seu un pescador de canya estintolat en un llibre; lupa.

RABL-PP (Alpresa,113).

2331\*

EX- / LIBRIS / DE LA / FAMÍLIA / MORAN- /  
PAGÈS / [per] [Josep Salvadó i] Jassans.

Desembre del 83.



Núm. 2296

1983, 75x58,P7,t.gr. Nu femení que llegeix boca-terrosa sota un arbre.

RABL-PP (Jassans,1;2).

2332\*

EX-LIBRIS / MANUEL DE LETE/ PALMA / DE /  
MALLORCA / [per] A[ntonio] [[iménez i Vidal]  
[monogr.]. || [Lemes:] LABOR IMPROBUS  
OMNIA VINCIT. DEO GRATIAS.

1912, 111x81,P1,t.ng.; t.sp./p.palla; 1996,t.ng/p.fil. Ex-libris simbòlic, fet per un antic company d'universitat: espasa, balances, efigies de sant Agustí i de R.Llull, la llàntia de tres blens (Museu de Letran), aranya, diamant, etc. Vegeu-ne l'explicació a «Circular» AEB, núm.23/24 (1962).

RABL-PP (JiménezV,1;2;3;4).

2333

EX - LIBRIS / Rosa / Creus / [per] JORDI  
[Massansalvador i Ribas].

99x60,P1. Esquirol, esquemàtic, repenjat a la 'R'.

RABL-PP (Massansalvador,1;3).

2334

CARMEN GRAS DOMENECH EX-LIBRIS / [per]  
[Joaquim] JVLIBERT [i Gual] XIX.

1919, 83x145,P1. Dama (s. XIX) que seu en un sofà estampat; penjat a la paret, un medalló amb el retrat d'un home.

RABL-PP (Julibert,1).

2335\*\*

Ex:libris / M. Gras Vila / [per] [Joaquim]  
JVLIBERT [i Gual] EXL.MCMXIX.



Núm. 2300

1919, 100x80, P1/3; t.bl.gr i tar. Un personatge masculí (s. XVIII): cofat amb bicorn; llibre i ullera de llarga vista sota el braç; camina al costat d'un llebrer.  
RABL-PP (Julibert,2;15).

2336  
EX-LIBRIS. M. GRAS VILA. / [per] [Joaquim] JVLIBERT [i Gual] XIX / [opus] N° 11.  
1919, 96x143, P1. Carro de combat romà, amb auriga i heroï, tirat per dos cavalls; requadre.  
RABL-PP (Julibert,3;18).

2337  
EX-LIBRIS / ANTON : DALMAV / [per] [Joaquim] JVLIBERT [i Gual] XIX.  
1919, 133x91, P1. Silueta negra de muntanyes i núvols, espelma encesa, ploma d'oca i un mussol sobre un llibre.  
RABL-PP (Julibert,4;13).

2338  
EX-LIBRIS / M. GRAS / VILA / [per] [Joaquim] JVLIBERT I GVAL MCMXIX.  
1919, 170x141, P2, t.mar. Noia mig nua, de cabells llargs, que es repenja pensativa en una carota tràgica molt grossa; riba d'un llac i arbres.  
RABL-PP (Julibert,5;20).

2339\*  
CARMEN DOMENECH DE GRAS EX-LIBRIS / [per] [Joaquim] JVLIBERT [i Gual] XX / N° 19.  
1920, 192x124, C2, t.bl. Una mare sembla protegir l'infant que té als braços; en la llunyania, enfrontament de dos exèrcits, sota una muntanya coronada per tres creus.  
RABL-PP (Julibert,6).

2340  
M. GRAS-VILA / BIBLIOTECA / [per] [Joaquim] JVLIBERT [i Gual] XIX. || [Lemes:] Shakespeare. Molière. Lope de Vega. Goldoni. Schiller.  
1919, 116x99, P1. Marc de branques de llozer, cintes i les dues carotes de teatre; medalló (retrat del titular) sobre un llibre; dos llibres a cada banda.  
RABL-PP (Julibert,7).

2341  
EX-LIBRIS . M. GRAS-DOMENECH / [per] [Joaquim] JVLIBERT [i Gual] XIX.  
1919, 80x95, P1. Imitació d'un boix clàssic: sobre un trespol enrajolat i davant una barana a l'aire lliure, un jove (s. XVII) seu davant una taula; llibres.  
RABL-PP (Julibert,8).

2342  
EX-LIBRIS / M. GRAS VILA / [per] [Joaquim] JVLIBERT [i Gual] XIX / [opus] N° 15.  
1919, 160x93, C35, t.sp. Bust femení, de perfil, emmarcat per un arbre despulcat; lluna i sortidor.  
RABL-PP (Julibert,9;f.;19;f.).



Núm. 2311





Núm. 2314

2343

JOAN BAVCIS : EX-LIBRIS / [per] [Joaquim] JVLIBERT [i Gual] XIX / [opus] N° 14.  
1919, 115x66, P2. Darrera una bardissa de tiges, nu femeni que es tapa la cara amb els braços.  
RABL-PP (Julibert,10).

2344

EX-LIBRIS / JOAN // BAVCIS / [per] [Joaquim] JVLIBERT [i Gual] XIX / [opus] N° 12.  
1919, 105x84, P1/3: t.ng,bl i gg. Herald del s. xvii/xviii; filacteri (escut català caironat i filigranes). Núm. 26 de la col·lecció Baucis.  
RABL-PP (Julibert,11); RABL-B (Julibert,16).

2345

EX-LIBRIS / ARTVR DALMAV / [per] [Joaquim] JVLIBERT [i Gual] XIX.  
1919, 84x92, P1. Estudiant de Vic (s. xix), la capa al vent, copalta, bastó, i un llibre obert a la mà. Cf. núm. 553.  
RABL-PP (Julibert,12).

2346

EX-LIBRIS. / M. GRAS VILA / [per] [Joaquim] JVLIBERT [i Gual] MCMXIX. || [Lemes:] Etica.  
1919, 76x65, P1.t.vd. Infant nu, que s'ha quedat adormit i el llibre li ha rodolat als peus.  
RABL-PP (Julibert,14).

2347

EX-LIBRIS / JOSEP FORN / PREV / [per] [Joan Garcia] Junceda [i Supervia]. || [Lemes:] TRAHIT SUA QUEMQUE VOLUPTAS.  
82x54, P1. Un cérvol beu en un rierol del bosc; cita de les *Buc. II.*, de Virgili.  
RABL-PP (Junceda,4).

2348

EX-LIBRIS / JOSEP ESPAR TRESSENS / [per] JOANNES [pseud.] [Joan] [Llorens i Coma] 1947.  
1947, 129x93, P1/2:t.vm i bl. Figura humorística d'un pagès català (espartenyès i barretina; ploma d'oca a l'orella i flor a la mà); masia, camps, i les muntanyes de Montserrat.  
RABL-PP (Llorens,1).

2349

ex-libris: / Estanislao / de K. Montaña / [per] JOANNES [pseud.] [Joan] [Llorens i Coma] 1946.  
1946, 82x58, P1.t.vm. Escorç de la Seu Vella de Lleida, que glossa el vers de Morera i Galícia: «s'enlairarà un campanar fet per gegants»; escut de Catalunya.  
RABL-PP (Llorens,2;5).

2350

EX-LIBRIS / Miguel Serra / [per] JOANNES [pseud. de] [Joan] [Llorens i Coma] 1944.  
1944, 95x80, P1/2:t.vm i bl. Església i campanar.  
RABL-PP (Llorens,6).

2351

EX-LIBRIS / PRIIT VAHER / [per] [Oriol M.] D[iví i Coll] [monogr.] / [op.] 401.  
1995, 63x44, X2,acol. Perfil de noia (corona de roses).  
RABL-PP (Diví,460:f.).

2352

EX-LIBRIS / JOSE LUIS SANCHEZ DE VIVAR / [per] [Oriol M.] D[iví i Coll] [monogr.] [op.] 400.  
1995, 87x68, X2/p.crema. Escriptori medieval amb dos monjos benedictins; muntanyes de Montserrat per la finestra coronella.  
RABL-PP (Diví,459:f.;603).



Núm. 2316



Núm. 2317

2353  
EX-LIBRIS / JORDI ESTRUGA / [per] [Oriol M.]  
D[iví i Coll] [monogr.] / [op.] 402.  
1995, 69x67, X2. Bust de la marededeu de Montserrat amb  
l'Infant; les muntanyes, l'abadia i el bosc.  
RABL-PP (Diví, 461:f.).

2354  
EX-LIBRIS / JOAN MATABOSCH / [per] [Oriol  
M.] D[iví i Coll] [monogr.] / [op.] 403.  
1995, 76x68, X2. Mata de llorer i dos pins com a símbol del  
bosc; muntanyes de Montserrat.  
RABL-PP (Diví, 462:f.).

2355  
EX-LIBRIS / ISMAEL URUEN / [per] [Oriol M.]  
D[iví i Coll] [monogr.] / [op.] 405.  
1995, 55x51, X2. Sol radiant i somrient, part de la bola del món  
-Europa i nord d'Àfrica-, en ref. a l'afecció del titular per als  
viatges; família que camina.  
RABL-PP (Diví, 463:f.).

2356  
EX-LIBRIS // JOAN BAUÇA I BARCELÓ / [per]  
[Oriol M.] D[iví i Coll] [monogr.] / [op.] 404.  
1995, 75x69, X2. Sant Jordi a cavall que mata el drac.  
RABL-PP (Diví, 464:f.).

2357  
EX-LIBRIS / IN MEMORIAM / TOMÀS  
GARCÉS / [per] [Oriol M.] D[iví i Coll] [monogr.]  
[op.] 406.  
1995, 114x88, X2. Inspirat en el poema *La flor de la tàpera*, del  
poeta; flor esbadellada que ha nascut a la juntura de dos  
carreus, ruïnes esgraonades del temple grec; mar amb una  
barca de vela llatina.  
RABL-PP (Diví, 465:f.).

2358  
EX- / LIBRIS / GIUSEPPE TOSO / [per] [Oriol  
M.] D[iví i Coll] [monogr.] / [op.] 407.  
1995/1996, 68x66, X2. Composició: premsa de mà, temple de  
la Sagrada Família, de Barcelona, i pics de muntanyes  
nevades; les afeccions del titular.  
RABL-PP (Diví, 466:f.; EXP, 15, 2).

2359  
EX- / LIBRIS / JOSEP / RAVENTÓS / i GIRALT /  
[per] [Oriol M.] D[iví i Coll] [monogr.] / [op.] 408.



Núm. 2318



Núm. 2319

1995, 59x64, X2. Cimera dita de Jaume I (casc del drac alat), clau de sol i pentagrama (notes que semblen grans de raim) al costat d'un pàmpol.  
RABL-PP (Diví,467:f.).

2360

EX / LIBRIS / JORDI DE BOLÓS - ANNA M<sup>a</sup> GIRALT / [per] [Oriol M.] D[iví i Coll] [monogr.] [op.] 409.

1995, 59x72, X2. Vitral de la farmàcia modernista dels titulars (Rambla de Catalunya, a Barcelona), pot de farmàcia, morter, i llibre obert.  
RABL-PP (Diví,468:f.).

2361

EX-LIBRIS / JORDI ESTRUG // A / [per] [Oriol M.] D[iví i Coll] [monogr.] / [op.] 410.

1995, 58x67, X2. Cel estelat, estrella de cinc puntes i estrelles més petites.  
RABL-PP (Diví,469:f.).

2362

EX LIBRIS // MIGUEL GRAS / [per] HANNAS BASTANIER 1922. OPUS 186.

1922, 184x132, C3, t.sp. Un nu femení (vel als braços) aguanta un llibre obert radiant que li il·lumina la cara; garlanda de

roses, d'on penjen collars amb pedres precioses; falcó, a l'angle.

RABL-PP (Bastianier,4).

2363

EX-LIBRIS · FENIX · COMERCIAL / PABLO · WUNDERLING · BARCELONA / [per] Hannas Bastanier 1953 [firma i data invertides].

1953, 126x116, C3, t.sp. Cercle: l'au Fènix vola (a l'esquena, infant nu amb casc de Mercuri, i un llibre); perfil femení, a l'angle.

RABL-PP (Bastianier,3:f.).

2364\*

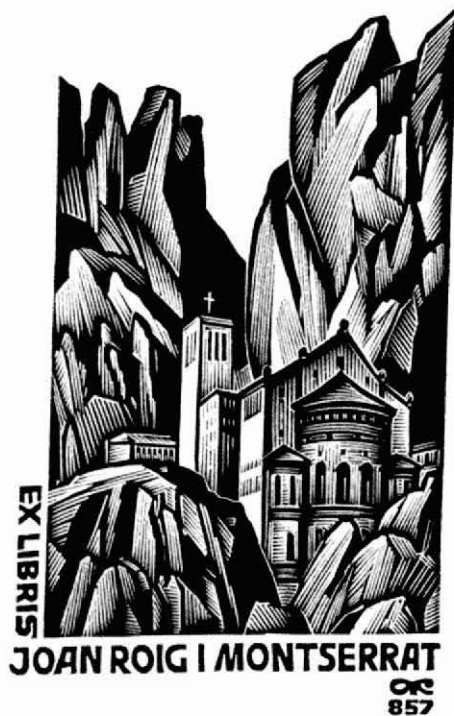
Ex Libris A. Company / [per] HANNAS BASTANIER 1923. OPUS 208.

1923, 181x125, C3/2:t.mar i bl; 2000, C3/2. Nu femení, amb un vel a l'espatlla, que seu i es repenja en una font, el doll de la qual li omple una àmfora; papallona.

RABL-PP (Bastianier,1:8).

2365\*

EX / LIBRIS / RAMON / AMIGÓ ANGLÈS / [per] [Juli] [Garola i Monné].



Núm. 2320



Núm. 2322

48x48,P7, en pos. i neg., t.bst. Esquemàtic: llibre obert, arbre amb les arrels que hi xuclen, papers, armes de Catalunya. RABL-PP (Garola,1;2).

2366\*  
EX-LIBRIS / IGNASI JUTGLAR / [per] [Joan] [Jutglar i Claur]. || [Lemes:] IN FOLIIS/ FRUCTUS. 1948, 73x57,P1/p.gg; t.gr/p.c.cru. Llibre obert on arrela un arbre esponerós i ple de fruits; muntanyes de Montserrat. RABL-PP (Jutglar,1;2).

2367\*  
Ex // libris / Anton Dalmau & Jambú / [per] [Joan] Jutglar [i Serra]. || [Lemes:] Llibre dels feyts darmes de Catalunya, cap. IV. 1912, 120x76;/perg.; 49x31; 90x57. P1/4;t.sp,vm,bl i purp; 184x117,P1,t.sp. Sobre un llibre obert (fragment del llibre de J. C. Roig i Celpi, atrib. a B. Boades), muntanyes de Montserrat radiants, dins un marc floral; escut de Catalunya; apunts de la catedral de Barcelona, i de Sant Pau del Camp. RABL-PP (Jutglar,1;2;3;4;5;7;23;24;25;26;27).

2368  
EX LIBRIS / M<sup>a</sup> de la Pietat / Renom i Font / [per] [Joan] Jutglar [i Serra] Fecit. || [Lemes:] Les mies amors. La Creu de Catalunya. Balmes. Verdaguer. Beethoven. Wagner.

110x61,P1,t.sp; t.gr; 71x39,P1,t.morada. A dalt, creu il·luminada per un raig –la Creu del Montseny–, escuts de Catalunya i de Castella i Lleó; marc floral; a baix, vista de Barcelona, el timpà de la Pietat de la catedral, escut de la ciutat, i llibres. RABL-PP (Jutglar,6;8;15;16).

2369  
Ex libris / Johan Batlle / [per] JB [monogr.de] [Joan] B[atlle i Tejedor]. || [Lemes:] Llibre, vi e amich/ lo millor lo més antich. Biblia.

98x69,C3,t.sp; t.gr. A la coberta d'un llibre: interior rural, un senyor i un pagès enraonien; escó, porró i bóta. Vegeu-ne el dibuix. núm.4914. RABL-PP (Batlle,7;9;11).

2370\*  
EX-LIBRIS / Ignasi Jutglar Fàbregas / [per] [Joan] [Jutglar i Serra]. || [Lemes:] In foliis fructus.

1948, 75x55,P1,t.morada, t.sp; acol. En un cercle, interior d'una impremta del s. xvi: obrer a la premsa (còpia, invertida, del de Ch. Vioelst per a J. Lamoen) i noble amb làmina i lupa a les mans; decoració floral i amorets. RABL-PP (Jutglar,12;13;14).



Núm. 2326



Núm. 2331

2371\*

BIBLIOTECA / J.VIDAL JMBERT / [per] M[arià] Lassús [i Pecanins].

1937/1938, 60x43, P1, t.sp. Escut caironat de Catalunya (llibre i falcó), dins una orla ovalada festonada de fulles d'acant que es tanca, a dalt, amb una corona. Ex-l. encarregat per la Bib.Popular de Granollers per marcar els llibres del titular (12.000 vols.), que havia adquirit la Diputació de Barcelona. RABL-PP (Lassús,1:2).

2372\*

Vlème CONGRÈS / EVROPÉEN D'EX-LIBRIS 1958 / [per] J[ean] L[ébédeff] [mon.]. || [Lemes:] ASOCIACION DE EXLIBRISTAS / A / EB / BARCELONA.

1958, 115x75, X2. Llibre obert (emblema; escut de Barcelona), repenjat en dos més; tres ratolins; composició floral. RABL-PP (Lébédeff,1:p/a,f. i dedic.).

2373\*

Ex Libris Vicente Bosch / [per] R[obert] L[angbein] [monogr.] 19//21.

1921, 152x125, C3; acol. Nu femení, estirat a terra amb la cabellera estesa; sàtir que li llança flors al damunt. RABL-PP (Langbein,1:2;3:f.).

2374\*

EX-LIBRIS / A-COMPANY-FZ-DE CORDOVA [per] R[obert] L[angbein] [monogr.] 19//23 (?).

1922/1923, 130x87, C3,t.sp. Capitell romànic. RABL-PP (Langbein,4:f.).

2375

EX LIBRIS JORGE MONSALVATJE / [per] R[obert] L[angbein] [monogr.] 19//21.

1921, 78x112, C3,t.sp. Nu femení agenollat (mitges, sabates, i plomall al cap); el gos s'ha embolicat amb la roba íntima. RABL-PP (Labgbein,5;18).

2376

EX LIBRIS / ANTONIA MIRACLE Y PALMA / [per] R[obert] L[angbein] 19//22.

1922, 134x83, C3,t.sp. Dins un oval format per roses, cintes i notes musicals, figura femenina en actitud de dirigir, amb una batuta a la mà i un llibre gros al davant; cigne i dos amoretts; mar i gavina. RABL-PP (Langbein,6;7:f.).

2377

EXLIBRIS / M. GRAS VILA / [per] R[obert] L[angbein] [monogr.] 19//22.

1922, 118x84, C3,t.sp; t.sp i bst. Quatre infants nus que salten, agafats de les mans, al voltant de la bola del món; remarca, cigonya que vola. RABL-PP (Langbein,8;9:f.;17).

2378

Ex-libris / Antonio / DALMAU / [per] R[obert] L[angbein] [monogr.] 19//22.



Núm. 2332



CADMEŃ DOMESTICĪ B GPAS EX LIBRIS

Núm. 2339

1922, 132x84, C3, t.sp i vd; t.n.i vm; mar i vd; gr;vd; 1985, vd.  
D. Quixot cau per terra rebotat pel molí de vent; Sanxo i l'ase  
s'ho miren; Rocinante fuig; remarca: figuretes que es  
barallen i un gos que ataca.  
RABL-PP (Langbein, 10:f.; 11:f.; 12a; 12b; 16; 19:f.; 20; 21; DQ, 132).

2379

Ex-Libris Vicente Bosch / [per] R[obert]  
L[angbein] [monogr.] 19//22.

1922, 134x85, C3. Dos nus femenins que salten sobre el  
globus terraqüi tot aguantant enlaire una panera de flors.  
RABL-PP (Langbein, 13).

2380

Ex-libris / JOAN BATLLE / [per] R[obert]  
L[angbein] [monogr.] 19//22.

1922, 133x83, C3, t.ng i vm. Monjo (llibre a la mà) davant la  
finestra; muntanyes; llibres a l'ampit; llibreria; remarca:  
escena medieval amb tres dames, una d'elles escriu.  
RABL-PP (Langbein, 14:f.).

2381

EX LIBRIS JOAN BAUCIS / [per] R[obert]  
L[angbein] 1913.

1913, 145x89, C3, t.sp i vm; C3, t.sp. Sigfrid que forja l'espasa  
sobre l'enclusa; remarca: perfil de Wagner.  
RABL-PP (Langbein, 15; 19).

2382

EX / LIBRIS / J. Rodríguez Chaves / [per]  
[Valentin] [Le Campion].

110x77, X2/P1, t.sp. Un noi s'abraça a un arbre perquè el vent  
no l'arrossegui. El titular aprofità una de les il·l. que el  
gravador havia fet per a *L'Enjoué* de G. Imann, París, 1935.  
RABL-PP (Le Campion, 1; 2).

2383

EX LIBRIS / J. Rodríguez Chaves / [per]  
[Valentin] [Le Campion].

1936, 100x70, X2/P1. Un violinista mira enrera, cap als  
esquelets que hi apareixen. Il·lustració del llibre *L'Enjoué*, de  
G. Imann, editat a París, 1935, que el titular adaptà com a ex-l.  
RABL-PP (Le Campion, 3; 4).

2384

EX- / LIBRIS / J DALMAU / MCMXVII / [per]  
LICINIUS V.

1917, 85x57, P1. Calavera amb pinça-nas; dona agenollada que  
ofereix el cor a un home. Núm. 17 d'una sèrie.  
RABL-PP (Licinius, 1).

2385

EX- / LIBRIS / MCMXVII / J. DALMAU / [per]  
LICINIUS V.



Núm. 2364



Núm. 2365

1917, 82x60, P1. Parella que balla sobre una calavera. Núm.18.  
RABL-PP (Licinius,2).

2386

MCMXVII / EX·LIBRIS / J. DALMAU / [per] LICINIUS V.

1917, 84x59, P1. Calavera; home i figura femenina desmaiada.  
Núm.19 d'una sèrie.  
RABL-PP (Licinius,3).

2387

EX·LIBRIS / J / DALMAU. / MCMXVII / [per] LICINIUS V.

1917, 79x63, P1. Calavera amb barret; parella que es balancegen en trapezi. Núm.20 d'una sèrie.  
RABL-PP (Licinius,4).

2388

MCMXVII / EX·LIBRIS / J. DALMAU. / [per] LICINIUS V.

1917, 74x58, P1. Calavera; parella i gos sota un paraigua.  
Núm. 21 d'una sèrie.  
RABL-PP (Licinius,5).

2389

EX·LIBRIS / J. DALMAU / [per] LICINIUS V.

1917?, 75x59, P1. Calavera; home que dispara una sageta i figura femenina que fuig per una passarel·la; escala; cor.  
Núm. 22 d'una sèrie.  
RABL-PP (Licinius,6).

2390\*

Josep Bis Pérez / Ex-libris / [per] [Josep]

LISBONA [i del Carpio] N° 3. || [Lemes:] Molle atque facétum.

1921, 98x48, P1, t.sp; P1/3. Dos personatges medievals, un d'assegut en un coixí que toca l'arpa i l'altre, dret, que canta, sota una arcada gòtica; marc de volutes; pentagrama.  
RABL-PP (Lisbona,1;2).

2391

J. Lisbona Caballero / ex-libris / [per] [Josep] LISBONA DEL CARPIO N°//14. || [Lemes:] fiat lux.

75x38, P1. Dama medieval (cucurull), que seu en un coixí (tassa a la mà); creu de Lorena patent i espelma encesa.  
RABL-PP (Lisbona,3).

2392

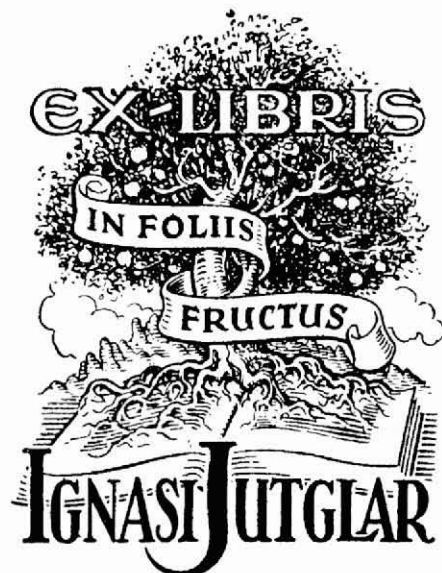
Ex- / libris / Juan Sedó Peris-Mencheta / [per] [Josep] LISBONA [i del Carpio]. || [Lemes:] Biblioteca Cervantina/ Barcelona-España.

1932?, 40x30, P1, t.vd;t.vm;t.daur; 80x60, P1/4; t.vd; t.bl; tvm. Molí de vent, don Quixot sobre un cavall de balancí, i Sanxo que s'exclama; orla d'escenes de la novel·la.  
RABL-PP (Lisbona,4;12;13; 14;15;16; 17;18;19;22; DQ,263;265).

2393

Ex Libris / Joachim Sendra / et Pastor - Canonici / [per] [Josep] LISBONA [i del Carpio] 1921 [?] N° 5.

1921?, 59x31, P1/2;t.ng i vm. En un òval de volutes, acabat amb un rellotge de sorra i una calavera, pastor d'ovelles que llegeix repenjat sota un arbre.  
RABL-PP (Lisbona,5).



Núm. 2366



Núm. 2367

2394\*  
 JOSEPH ARTIGAS - Pre- / [per] Joan Llimona [i  
 Bruguera]. || [Lemes:] SEDES SAPIENTIAE.  
 50x50, P2, t.sp. En un cercle, la Mare de Déu i l'Infant miren  
 un llibre molt gros; alfa i omega; escut de Catalunya.  
 RABL-PP (Llimona, 1).

2395\*  
 BARCELONA / 1958 / VI CONGRESO EUROPEO  
 / DE EXLIBRIS / [per] M[erced] L[limona] i  
 Raymat] [monogr.].  
 1958, 131x94, C3, t.sp/ p.fil G. Adolescent nua, agenollada, que  
 ofereix aigua als ocells amb una petxina.  
 RABL-PP (LlimonaM, 1;2; Congrès B.:18 ex-l.com., 10).

2396\*\*  
 EX-LIBRIS / FELIP LLONCH / [per] [Felip]  
 [Llonch]. || [Lemes:] SEMPRE-AVANT [o bé]  
 SEMPRE / AVANT.  
 191., 78x55, P1/3, t.v.m, bl i ocre; t.v.m, vd i beix. Cal·ligràfic, dins  
 un quadrat inscrit en un rectangle; quatre escuts catalans.  
 RABL-PP (Llonch, 1;2).

2397  
 BIBLIOTECA DE / JOSEP LLOP i BONAL /  
 1946 / [per] [Miquel] [Lacalle]. || [Lemes:]  
 Preceptiva bibliòfila.

1946. 100x80, P1+T, t.sp. Tipogràfic: entre una vinyeta amb  
 lira, llibres, tinter i ploma, elm, etc., i una amb fulles de  
 llorer, les catorze regles. Es una adaptació de l'ex-libris  
 utilitzat per Francesc Vargas Macchiucca, de Nàpols, el 1740.  
 RABL-PP (Lacalle, 1; EXP, 4, 2).

2398\*  
 EX-LIBRIS FRAN- / CESC SA- / LLERAS I JUAN /  
 MALLORCA / [per] [Joan] Maimó [i Vadell].  
 80x59, P1. Llibre obert, *panada* (pastís pasqual típic) i castell  
 de Bellver (Mallorca).  
 RABL-PP (Maimó, 1).

2399\*  
 EX:LIBRIS / Antoni / Dalmau // i / Jambreu /  
 [per] [Jaume] LLONGVERAS [i Badia].  
 1910?, 200x95, C3, t.vd; t.sp; cart.; acol; 2000, t.sp/p.fil. Bust  
 femení i crisantems.  
 RABL-PP (Llongueras, 1;2;3;11;25;26).

2400  
 EX-LIBRIS / MARIAN / GALI / [per] [Jaume]  
 Llongueras [i Badia] ANY 1904. || [Lemes:]  
 VIDE COR TVVM.



Núm. 2370





Núm. 2371

1904, 80x41, P1/2:t.ng i vm. Composició modernista, bust femení voltat de roselles i amb un cor i una flor a les mans. RABL-PP (Llongueras,4).

2401

EX-LIBRIS / NORBERT FONT i SAGVE PBRE / [per] JAUME / LIONGUE/ RAS [i Badia] 1904. || [Lemes:] In petra exaltavit/ me-et nunc exal/ tavit caput meum su-/ per inimicos meos...

1904, 110x57, P1. Marc modernista (ratlles, flors, estola d'on pengen una creu i l'escut de Catalunya, llibre obert de salms en llatí); paisatge (font, arbres i pics nevats). La firma fa de titular.

RABL-PP (Llongueras,5;17).

2402

EX-LIBRIS / JAUME LLONGUERAS / 1906 / [per] JAVME/ LION-/GVE-/RAS/ [i Badia]. || [Lemes:] Mane sicut herba transeat mane floreat, et transeat, vespere decidat, induret, et arescat.

1906, 151x52, P1,t.v.m. Modernista: figura femenina, de perfil (clepsidra a les mans); rams de crisantems i serp.

RABL-PP (Llongueras,6;22).

2403

EX / LIBRIS / Josep / Castanyer / [per] JAVME/ LION/GVERAS/ [i Badia] 1906. || [Lemes:] O Crux// Ave/ Spes/ Unica.

1906, 120x38, P1/2:t.ng i vm/p.rosa. Modernista: sobre un camp, arbre en forma de creu, amb cinc roses al creuer; escut heràldic. Per al sogre de l'artista. RABL-PP (Llongueras,7;23).

2404

EX:LIBRIS / JOSEP:M<sup>a</sup>: CÓ / :DE:TRIOLA: / [per] JAVME / LION-/GVERAS / [i Badia].

121x70, P1/4:t.ng,tar, blanca i bl/p.ocre. Excursionista, i muntanyes nevades.

RABL-PP (Llongueras,8).

2405

EX:LIBRIS / Domingo / Mas I / Serracant / [per] JAVME / LION-/GVERAS / [i Badia] 1905.

1905, 85x99, P1/3:t.ng,bl i tar. Entre les dues planes d'un cantoral gregorià, santa Cecília amb un orgue portàtil a les mans, i un àngel-músic a cada banda; orla floral modernista.

RABL-PP (Llongueras,9;18).

2406

EX-LIBRIS-/ ·DRIS· IOSEPHI·CASTELLTORT·/ ·PRESBITERI·/ [anònim]. || [Lemes:] SAPIENTIA/ AEDIFICAVIT/ SIBI DOMVM.

81x59, P1. Monjo llegint a la taula (llibre obert, tinter); finestra (crucifix; columnata).

RABL-PP (Anòn.,363).



Núm. 2372

*Ex Libris Vicente Bosch*



Núm. 2373

2407\*

CAROLINA / MIRACLE / EX-LIBRIS / [per] S[igmund] L[ipinsky].

125x84,C3,t.sp, 1995,t.mar/p.fil; 1998. Al mig del bosc, entre arbres, seu una noia que se sorprèn del lliri blanc, amb una corona, que surt del llibre obert que té a terra.

RABL-PP (Lipinsky,1;2;3;17;24;25).

2408

EX-LI / BRIS / FREDERICH-J. MIRACLE / [per] S[igmund] L[ipinsky] 1922. || [Lemes:] EGO SUM VERITAS.

1922, 125x111,C3,t.sp/p.jap, 1995,/p.fil; 1998,t.sp/p.f. Dins un quadrat de costats lobulats, la Mare de Déu seu, amb una corona d'espines a la falda, i un calze i una creu a les mans. RABL-PP (Lipinsky,4;5;11;22;23;27).

2409\*

EX-LIBRIS / VICENTE BOSCH / [per] S[igmund] L[ipinsky] [op. 26].

Roma, 115x111,C3,t.sp. Dins un cercle amb una orla d'elements vegetals i volutes, figura femenina, gairebé nua, que cull raïm d'una parra i el posa en una panera.

RABL-PP (Lipinsky,6;10;18).

2410

EX-LIBRIS / ANTONIA / MIRACLE / Y / PALMA / [per] S[igmund] L[ipinsky] [op. 29].

Roma, 111x65,C3,t.sp; 1995/p.fil; 1997/p.fil. Sant Antoni de Pàdua agenollat davant el Nen Jesús, que estira els braços cap a ell; taronger i lliris.

RABL-PP (Lipinsky,7;8;9;19;28).

2411

EX-LIBRIS / DR. J. R. Chaves / [per] [M.] [Martínez].

1943/1945, 64x62,P1. Una figura femenina voltada d'infants nus al camp.

RABL-PP (Martínez,1;2).

2412

ExLibris / A. Barrau / [per] L[luís G.] Martorell [i Planas] / o3.

1903?, 68x49,P1. Dins una orla (llibres, branques, matràs, escaire, cintes), requadre amb el bust d'un home (s. xv) que llegeix.

RABL-PP (Martorell,1).

2413

EX LIBRIS / JUAN MAS COLOM / [per] B. MAS. || [Lemes:] SEMPER ET VBIQVE.

1949, 99x62,P1. Jeroglífic i parlant; el primer cognom el fan la inicial de la bola del món, la 'A', i la inicial del segell (creu i martell; escut dels Mas, de Mallorca); colom amb sobre al bec; volutes decoratives.

RABL-PP (Mas,1).



Num. 2374



Núm. 2390

2414\*

EX- / Libris / ANTONI MARTINEZ / [per] [Lluís] [Mallol i Suazo].

1950, 111x75, P1, t.bl. Noia enfilada en una escala i llibreria; cau ella i els llibres; un senyor (bata; llibres a la mà) se la mira.

RABL-PP (Mallol,1).

2415

EX-LIBRIS / ANTONI / MARTINEZ / [per] [Lluís] Mallol [i Suazo]. || [Lemes:] PLUS VLTRA. XII October MCDXCII.

1951?, 107x71, P1, t.bl. Les tres caravel·les de Colom i, superposada en diagonal, l'agulla d'una brúixola.

RABL-PP (Mallol,2).

2416\*

EX-LIBRIS DE ANTONI MARTINEZ / [per] [Lluís] M[allol i Suazo].

1948, 91x61, P1, t.bst. Amb els peus en un toll d'aigua, nu femení que hi aboca la gerra que porta.

RABL-PP (Mallol,3;6; EXP,4,6).

2417

EX-LIBRIS / Mia Luisa Lladó / [per] [Lluís] [Mallol i Suazo].

195, 62x50, P1. Caravel·la entre dos filacteris. RABL-PP (Mallol,4).

2418

EX- / LIBRIS / de / AN- / TO- / NI / MAR- / TI- / NEZ / [per] [Lluís] Mallol [i Suazo].

1947, 83x82, P1, t.vd. Llibre obert i pila de llibres; al capdamunt hi seu una noia que llegeix.

RABL-PP (Mallol,5).

2419

EX LIBRIS / RAFAEL MASÓ / [per] A[ntoni] G[elabert i Casas] [monogr].

195.. 93x54, X2; / p.crema. Veremadora.

RABL-PP (Gelabert,87;108; EXP,4,8).

2420

EX- / LIBRIS / ANTONI MARTINEZ / [per] [Lluís] M[allol i Suazo].

1947, 91x68, P1. Dues noies es banyen; aigües plàcides.

RABL-PP (Mallol,7).

2421

El Duque de Berwick i Alba. / [anònim].

17... 16x55, P2+T. Targeta amb el text i un marc de decoració senzilla.

RABL-PP (Anòn.,91).

2422\*

JUAN FISAS SECO / EX-LIBRIS / [per]

T[ranquillo] M[arangoni] [monogr.] 19//49 [op.70]. || [Lemes:] AMB EL COR A LA MÀ.

1949, 108x42, X2. Home nu amb escut i espasa aixecada.

RABL-PP (Marangoni,2f.).



Núm. 2394

BARCELONA

1958



VI CONGRESO EUROPEO  
DE EXLIBRIS

Núm. 2395

2423

LIBRO DE / JULIO-CESAR / SALVATIERRA /  
[per] T[ranquillo] M[arangoni] [monogr.]  
[op.83]. || [Lemes:] PAN/ VIVE/ NUNCA/ HA/  
MUERTO.

1951/1952, 116x68, X2. Nu masculí (els peus dins un riu) que  
toca la flauta entre libèl·lules i arbres esporgats que rebroten.  
RABL-PP (Marangoni,4;12;15/15 i f.).

2424

EX LIBRIS DE / ANTONIO DALMAU / [per]  
T[ranquillo] M[arangoni] [monogr.] 19//50,  
[opus núm. 80].

1950, 120x50, X2; /p.japó; /p.fl;acol. Marededéu de  
Montserrat; muntanyes; núvols.  
RABL-PP (Marangoni,7;f.;8:8/15 i f.;20:1/15 i f.;23:f.;26:5/15 i  
f.;27).

2425\*

EX-LIBRIS // ROMANICO / VICENTE /  
MARTINEZ / YUSTE / [per] V[icent] M[artínez]  
Y[uste] [monogr.].

83x61, P2. Pantocràtor romànic.  
RABL-PP (MartínezY,1).

2426

EX / LI / BR / IS / VICENTE MARTINEZ YUSTE/  
[per] [Tranquillo] [Marangoni].

109x64, X2. Escalles de mides diferents del cel a la terra,  
sobre clapes; una amb vaixells de paper; flors estilitzades.  
RABL-PP (Marangoni,5;f.).

2427\*

EX-LIBRIS / A. MARTINEZ / 19//46 / [per]  
[Antoni] [Martínez i Fernández].

1946, 110x78, P1,t.bl; t.ng; t.lila. El que sembla la tapa d'una  
enquadernació mudèjar; sobreposat, escut de Barcelona.  
RABL-PP (Martínez,1;2;3:f.).

2428\*

EX-LIBRIS / JOAN / CASULA / [per] B[artomeu]  
Mas [i Collellmir]. || [Lemes:] Olot es bella, Olot  
em plau, i cada dia es mes bonica, del Pirineu  
la clau.

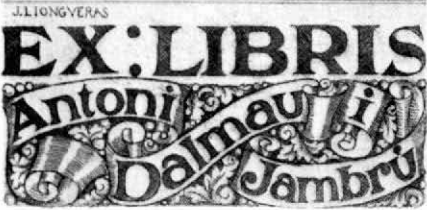
1949/1950, 136x102, P1,t.vrn; t.vrn./p.bistre; t.bl. Tinter i  
ploma, llibre (escut de Catalunya), llibre dret, i campanar,  
d'Olot(?).  
RABL-PP (MasC,1;2;2b;3).

2429

EX-LIBRIS / Francisco de A / Casals Boix / [per]  
R[amon] CASALS y VERNIS / 1913.



Núm. 2398



Núm. 2399

1913, 97x76, P1, t.sp. Dos cavallers medievals armats es repengen en un marc; escut amb insígnia, casc, corona i llambrequins; targeta de cal·ligrafia.  
RABL-PP (Casals,7).

2430

EX-LIBRIS / JOAN BATLLE / [per] ][oan] Mas [i Mascaró] [opus] 11.

123x84, C3, t.sp. Escena de l'*Atlàntida* -formació de l'estret de Gibraltar. Hèrcules entre muntanyes, llampec, àngel i figura i un retrat de Verdaguer.

RABL-PP (Mas,46).

2431\*

EX / LIBRIS / Bernat Sigalés / [per] F[rançois] M[aréchal] [monogr.] / [Opus] 83.

1990, 92x65, C2, t.sp. Tres àngels infant músics.  
RABL-PP (Marechal,1:45/100 i f.).

2432

EX + LIBRIS / JOAN ROIG / i / MONTSERRAT / [per] F[rançois] M[aréchal] [monogr.] [opus] 135. || [Lemes:] Poesia. J.V./ Foix. R/ Llull. J/ RUYRA.

1992, 100x76, X2. Taula: pissarreta escrita amb guix; llibres, llibre obert (ceràmica), un altre amb l'escut de Catalunya, etc.  
RABL-PP (Marechal,3:f.).

2433

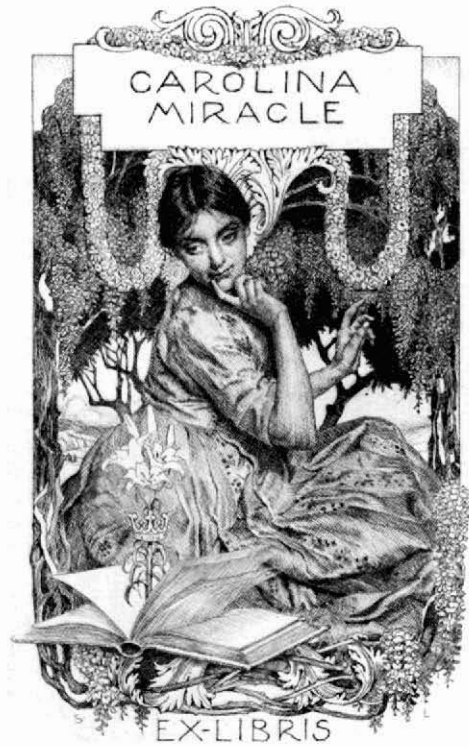
EX-LIBRIS / JORDI LLOP I MARTORELL / [per] [Antoni] [Boada i Garcia] [opus 29] 8. || [Lemes:] Treball, constància i rectitud.

1944, 63x50, P1, t.v.m. Sobre paper quadriculat, bust de nen envoltat de joguines i llibres.

RABL-PP (Boada,6).

2434

Sergi / Mas / Balaguer / EX-LIBRIS / [per] [Sergi] [Mas i Balaguer].



Núm. 2407



Núm. 2409

49x72,X2. Silueta d'una masia, caixa i símbol.  
RABL-PP (MasB,1:f.).

2435

EX- / LIBRIS / Juan Prats Tomàs / [per] J[oa]n  
MAS MASCARO DIB[ui]xant].

60x43,P1/2:t.bl i sp. Torterol de fum, llibre il·lustrat, gerro de  
vidre de Mallorca, pot de farmàcia i plat de ceràmica.  
RABL-PP (Mas,1:2; Person.,85).

2436\*

ex-libris / Dr. / ENRIC CARRERAS / [per] Jordi  
Massansalvador [i Ribas].

70x60,P1,t.sp. Llàntia encesa sobre una pila de llibres, llibre  
obert, i silueta de l'escultura d'Escolapi.  
RABL-PP (Massansalvador,2).

2437

Ex-Libris / Pere Figareda i Cairol / [per] [Rafel]  
[Masó i Inglès] [19]93.

1993, 43x100,P7,t.vd/p.palla (1994). Cap femení en escorç;  
pentagrama amb notes.  
RABL-PP (Masó,1).

2438

EX LIBRIS / Dr. J.R.Chaves / [per] [M.] [May]

1942/1943, 89x51,P1. Cavaller medieval que cabestreja el  
cavall.  
RABL-PP (May,1:2).

2439

Ex= / libris / VICENTE-PRAT / [per] N[arcís]  
MASO [i Valentí] 1913.

1913, 39x70,P1,t.vd/p.palla. Àliga heràldica estilitzada.  
RABL-PP (Masó,1).

2440

EX LIBRIS / Dr.] Rodriguez Chaves / [per] [M.]  
[May].

1942, 90x59,P1. Veler ancorat a babor.  
RABL-PP (May,3:4).

2441

PERTENECE A LA BIBLIOTECA CABALLERESCA /  
DE ESTANISLAO DE K. MONTAÑA PRADERA /  
[per] J[oa]n [Llorens i Coma].

1947, 115x80,P1/2:t.sp i bl. Imitació de dibuix medieval: dos  
cavallers, un amb les armes de Catalunya, en torneig.  
RABL-PP (Llorens,3).

2442\*

J, LLORENS COMA / EX-LIBRIS / [per] J[oa]n  
[Llorens i Coma] Ipse fecit-1945. || [Lemes:]  
PAX/ LEX [o bé] PAX/ LEX/ PAX/ LEX.

1945, 85x37,P1/2:t.ng i bl. Espasa i balances i quatre coloms  
amb un ram d'olivera al bec posats simètricament. A la  
variant «Ipse fecit.1945», els lemes, repetits, ho emmarquen.  
RABL-PP (Llorens,4:7:f.).



Núm. 2414



Núm. 2416

2443

EX LIBRIS LOLA BADIA / [anònim]. || [Lemes:]  
VT MELIVS QVICQVID ERIT PATI.

1986?, 35x48, P1. Barqueta sobre les onades i vela al vent; motiu tret del llibre de F.Colonna *Hyperotomachia Poliphili*, ed.aldina de 1489. El lema és un vers del llibre primer de les *Odes*, d'Horaci.

RABL-PP (Anòn.,10).

2444

Ex-Libris / Biblioteca Julia / Valencia / [per]  
[Pere] [Messeguer]. || [Lemes:] A Baco y al  
Otoño, Loor!

132x54,X2+T/3;t.ng, beix i vd. Xilografia del s. XVIII:  
veremador que cull raïm; sol radiant i aorable.

RABL-PP (Messeguer,2).

2445\*

Ex-libris Julio-César Salvatierra / [per] [Pere]  
[Messeguer].

122x55,X2/P1/T/4; t.ng,bx,sp i vd. Composició: sol radiant,  
marededú dels Desemparats entre àngels, i branca florida  
de roser de bardissa.

RABL-PP (Messeguer,1).

2446

Ex-libris / Jacinto Viola [firma]/ [o bé] M<sup>a</sup> /

Jesús / González / Garcia / [per] A[pel·les]  
M[estres i Oñós] [monogr].

1940, 86x50,P1; P7. Ex-libris universal imprès a la primera ed.  
de *Liliana*, per Oliva de Vilanova, 1907: un dels 'gnoms',  
follets, treu el cap per la tronera d'un castell.

RABL-PP (Mestres,1;2).

2447

PERE / ABUNDO / FRADERA / EX / LIBRIS /  
[anònim].

62x54,X2/P1+T/3; t.sp,vm i bl. Xilografia antiga aprofitada:  
nu femení que seu i toca la trompeta (a la mà, símbol del  
comerç) enmig del que sembla un corn de l'abundància.

RABL-PP (Anòn.,13).



Núm. 2422



Núm. 2425

2448\*

EX-LIBRIS / LAVRA / R. / de / M. / [per] A[pe]l·les M[estres i Oñós] [monogr.].  
1905, 60x30, P1. Col·legial (principis s. xx: carpeta de dibuix sota el braç); test amb fulles.  
RABL-PP (Mestres,4;6;7).

2449

EX-LIBRIS / MIGUEL VERDAGUER / Figueras / ENCUADERNADOR / [per] A[pe]l·les M[estres i Oñós] [monogr.].  
1905, 105x82, P2, t.bl/p.bl. En un cercle sobre el que sembla la tapa d'un llibre encuadernat: premsa, guillotina i llibres.  
RABL-PP (Mestres,5;9).

2450

EX-LIBRIS / R.CASALS / [per] R[amon] CASALS y VERNIS.  
140x52, P2, t.gr. Nu femení d'esquena (model); dues roses heràldiques; en un timpà, bombeta encesa darrera una reixa.  
RABL-PP (Casals,1).

2451\*

ANGEL / SABATA / EX-LIBRIS / [per] [Joan] MEZQUITA Y ALMER. || [Lemes:] Als més/ sabents,/ la honra/ se dona/ (Pere Serafi).  
120x73, P1. Sant Jordi esclafa el drac sota les potes del cavall; Barcelona.  
RABL-PP (Mezquita,1;20).

2452

EX-LIBRIS / A.SABATA-L / [per] [Joan] [Mezquita i Almer] [?] [també atribuït a] [Francesc] [Hernandez i Sanz] [?].  
192., 104x57, P1. Una parella, abraçats, miren un llibre obert; una colla d'amorets els fan rotllana.  
RABL-PP (Mezquita,2).

2453

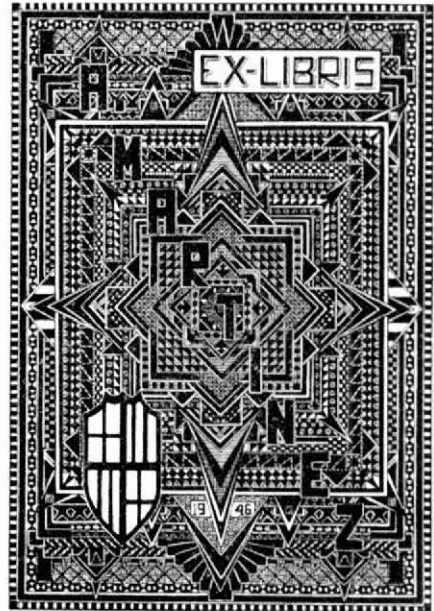
EX:LIBRIS / JOSEP FORN, PRE./ RE / [per] [Joan] MEZQUITA ALMER. || [Lemes:] TRAHIT SVA/ QVEMQVE/ VOLVPTAS./ (VIRGILI BVC II).  
129x85, P1. Un cérvol s'abeura en una font arquitectònica; decoració modernista.  
RABL-PP (Mezquita,3).

2454

Ex libris / Jaume Barrera / [per] [Joan] [Mezquita i Almer]. || [Lemes:] O Magna solitudo!/ O Sola magnitudo.  
70x43, P1, petja, 1 sp; 1,vm. Religios amb caputxa posada que il·lumina un claustre amb un llum d'oli.  
RABL-PP (Mezquita,4;13;17;18).

2455

JO//AQUIM // SABATA / EX - LIBRIS / [per] [Joan] [Mezquita i Almer] [també atribuït a] [Joaquim] [Sabata].



Núm. 2427





Núm. 2428

64x59,P1. En format de segell: corona de roses i cargol enorme que munta un vailet (barret de paper i trompeta a la boca). El catàleg de la BC el considera i.f. Sembla inspirat en un ex-l.de Hans Volkert, de 1909.  
RABL-PP (Mezquita,6).

2456

EX- // LIBRIS / JAVME // BARRERA / [per] [Joan] [Mezquita i Almer]. || [Lemes:] IN MEDITATIONE MEA/ EXARDESCET IGNIS.

100x65,P1/2;t.ng i vm; 57x37,P1,t.vm. Figura femenina (túnica llarga i llàntia encesa a les mans); vegetació i castell; decoració modernista.  
RABL-PP (Mezquita,6;19).

2457

EX-LIBRIS / M.MIRAPEIX / [per] [M.] [Mirapeix].

1960, 133x79,X3. Davant una església romànica, tres figures (una de l'època greco-romana, una altra de primitius actuals, i una de rupestre, de les coves de Cogul). Premi Estudió 1963.  
RABL-PP (Mirapeix,1).

2458\*

EX-LIBRIS MATILDE VBACH VDA. FERRER / [per] [Isidre] Miserachs [i Solà] [i] [Pere] Puig [i Bosch] 1946.

1946. 42x75,P1,/p.palla; /p.vd. Format de transportador; esquemàticament, bust femení (ulleres) davant un llibre; llum; pom de flors.  
RABL-PP (Miserachs,1;2).

2459

EX-LIBRIS / M. V. BAYO / [per] [ordi] M[onsalvatje i] C[astanys] [monogr.].

1905?, 50x36,P1. En un cercle, vista d'un lloc típic de Figueres; llbre obert.  
RABL-PP (MonsalvatjeC,1).

2460\*

EX-LIBRIS / · R · MONTADA · / [per] [ordi] M[onsalvatje i] C[astanys] [monogr.].

1904, 51x37,P1,t.vd. Jeroglífic: entre unes branques de llorer, la bola del món i les lletres «T/ ADA».  
RABL-PP (MonsalvatjeC,2).

2461\*

1919 / Llibre d'Antoni de Guezala / Tallista de// Biscaia / [per] [Xavier] [Monsalvatje i Iglesias].

1919, 83x58,P1,t.sp; P1/4;t.ng,gg,vd i bl. Com una rajoleta, adaptació del quadret (núm.39) d'una auca d'arts i oficis: caricatura del titular com a escultor.  
RABL-PP (MonsalvatjeX,5; ProE,1,X).

2462

EX:LIBRIS / ANTONIO / MORAN / [per] A[ntonio] Moran. || [Lemes:] La Milicia es la/ ciencia que las/ abarca todas/ Cervantes.

1903?, 61x48,P2. Taula escriptori (plànol topogràfic i insígnies de l'uniforme d'infanteria, sabre, revòlver, ros, ulleres de campanya, creu de 'san Hermenegildo' -pels 35 anys de servei en actiu-); llibreria; el lema és tret del discurs del *Quixot* sobre les armes i les lletres.  
RABL-PP (Moran,1; DQ,278).

EX

LIBRIS



Bernat Sigalés

Núm. 2431

*exlibris*



**ENRÍC CARRERAS**

Núm. 2436

2463

EX=LIBRIS / RAMON MONTADA / [per]

[Antonio] Moran.

190., 101x61, P1/2 t.ng i vm. Mussol; llumenera amb un ble encès; llibre.

RABL-RP (Moran,4).

2464

Ex: // Libris / LEOPOLDO / DIAZ / 1904 / [per]

[Antonio] Moran.

1904, 86x61, P1, t.sp; t.ng. Dins una orla (espines; tiges vegetals) ferrer que pica a l'enclusa; fàbriques i xemeneies.

RABL-RP (Moran,2); RABL-PP (Moran, 3).

2465\*

VICENTE MARTINEZ / YUSTE / EX LIBRIS /

[per] [Mariaelisa] [Leboroni-Pecetti].

1958, 120x51, X2/2. Nu femení, d'esquena, que seu sobre una roca; al fons, grues.

RABL-PP (Leboroni,1).

2466

AEB / EX / LIBRIS / Dott. / MANTERO / GIANNI / [per] [Mariaelisa] [Leboroni-Pecetti].

|| [Lemes:] BARCELONA.

100x73, X2/2: t.gg i tar. Monument a Colom, de Barcelona, voltat de turistes; mar, tres naus greco-romanes; sol radiant.

RABL-PP (Leboroni,2:f.).

2467

EX-LIBRIS / Dr.E.S.COMENDADOR / [per] J[oa]n MAS [i Mascaró] / [opus núm.] 4.

1920, 77x60, P1. Crani que mossega la víbora que llança el verí a la copa; llibre. Vegeu-ne la versió grav., núm.7248.

RABL-PP (Mas,44).

2468

EX-LIBRIS / FIDEL DE / MORAGAS / [per]

F[idel de] M[oragas i Rodes] / [monogr.] 1907.

1907, 119x35, P1, t.ng; t.gr/p.vd. Tres escuts del titular penjats d'un arbre; a la soca, l'escut de Catalunya.

RABL-PP (Moragas,1:2).

2469

EX-LIBRIS / MARIA DEL PILAR / DE BALLE /

[per] [Fidel de] [Moragas i Rodes].

1904?, 69x44, P1. Escut heràldic de la titular; sortidor.

RABL-PP (Moragas,3:anagr.f.).

2470\*

FIDEL DE // MORAGAS / EX-LIBRIS / [per]

[Fidel de] [Moragas i Rodes].

1904?, 83x83, P1. Figura trilobulada inscrita en un cercle, amb un escut del titular a cada lòbul i mobles d'aquests escuts en els intersticis.

RABL-PP (Moragas,4:anagr.f.).

